

# Dell APEX Compute

## Abonnieren von skalierbaren und sicheren Bare-Metal-Compute-Ressourcen

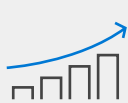
Holen Sie sich On-Premise-Bare-Metal-Compute-Ressourcen, die Ihre Betriebssystem- oder Hypervisor-Auswahl für virtualisierte oder containerbasierte Umgebungen unterstützen. Diese sind über ein vorhersehbares, monatliches Abonnement mit einer einfachen Bestellkonfiguration über die Dell APEX Console erhältlich.

Die Bereitstellung an Ihren On-Premise-Rechenzentrums- und Edge-Standorten oder bei Ihrem bevorzugten Colocation-Partner wird in nur 28 Tagen durchgeführt.<sup>1</sup> So können Sie schnell Compute-Ressourcen für Ihre anspruchsvollen Workloads wie virtuelle Desktopinfrastruktur (VDI), Virtualisierung mit hoher Dichte, Big Data Analytics oder künstliche Intelligenz (KI)/maschinelles Lernen (ML) beschaffen. Dank der OPEX-Auslegung<sup>2</sup> können Sie nur das abonnieren, was Sie benötigen, und anschließend gemäß den Anforderungen Ihres Unternehmens skalieren. So werden die Herausforderungen im Zusammenhang mit Infrastruktureigentum und Vorabbudgetierung beseitigt.

Bereitstellung des Betriebssystems oder Hypervisors Ihrer Wahl



Unterstützt von Dell PowerEdge



### Erzielen schnellerer Geschäftsergebnisse

Schnellere Workload-Bereitstellung und Skalierung gemäß Wachstum



### Höhere Ausfallsicherheit bei Cyberangriffen

Sorgenfreies Arbeiten mit integrierter Vertrauenswürdigkeit und eingebettetem Schutz



### Passende Dimensionierung Ihrer IT

Erreichen Ihrer Nachhaltigkeitsziele durch Nutzung nur benötigter Technologie

## Sorgenfreie APEX-Erfahrung dank vertrauenswürdiger BeraterInnen

Dell APEX Compute ist darauf ausgelegt, Ihnen die Verantwortung für Aufgaben wie das Monitoring der Kapazitätsauslastung, das Infrastrukturmanagement und die Ressourcenoptimierung zu überlassen – damit haben Sie mehr Kontrolle. Dell besitzt die Infrastruktur und ist am Ende der Abonnementlaufzeit für den Support und die Abholung von Ressourcen verantwortlich.

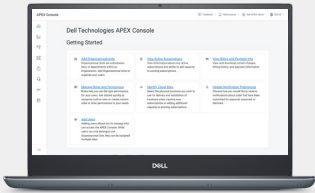
Der Customer Success Manager ist ab dem ersten Tag Ihr/e vertrauenswürdige/r BeraterIn und Hauptanlaufstelle.



1. Die Bereitstellungszeit ist die Zeit zwischen der Auftragsannahme und der Bereitstellung für von Dell bereitgestellte Bestellungen. Bei vom Kunden bereitgestellten Bestellungen ist die Bereitstellungszeit die Zeit zwischen der Auftragsannahme und der Auslieferung der Bestellung. Die 28-tägige Bereitstellung gilt für ausgewählte vorkonfigurierte APEX Compute-Lösungen und umfasst keine Anpassungen der Standardkonfiguration, Bereitstellung durch Partner oder Add-on-Services, die möglicherweise über die Bereitstellungszeiten von Dell Basic, ProDeploy oder ProDeploy Plus hinausgehende Zeit erfordern.

Die Bereitstellung unterliegt der Kreditgenehmigung, der Annahme der APEX-Bedingungen durch die erforderlichen Parteien, der Bereitstellungsanalyse, der Verfügbarkeit von Ressourcen in der Bereitstellungseinrichtung und einer Verifizierung des Projektumfangs vor der Auftragserteilung. Produktverfügbarkeit, internationale Feiertage und andere Faktoren können sich auf die Bereitstellungszeit auswirken. Die Time-to-Value-Ziele und die Verfügbarkeit regionaler Angebote variieren je nach Region. Weitere Informationen erhalten Sie von dem für Sie zuständigen Mitglied des Vertriebsteams.

2. Die OPEX-Auslegung unterliegt den Buchhaltungsrichtlinien und -verfahren des Kunden.



## Einfaches Management mit der Dell APEX Console

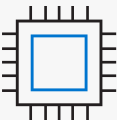
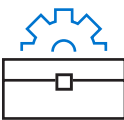
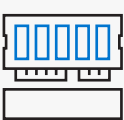
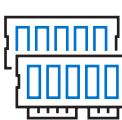
Die APEX Console ist Ihre zentrale Plattform für das Management und die Orchestrierung Ihres Wegs zur Multi-Cloud-Bereitstellung.

- Wählen Sie die Serviceoptionen gemäß der Performance aus, die am besten zu Ihren gewünschten Ergebnissen passt.
- Mit proaktiven Monitoringtools erhalten Sie transparente Einblicke in Ihre Cloud-Kosten.
- Unterstützen Sie Ihre wichtigsten StakeholderInnen mit einem rollenbasierten, personalisierten Zugriff.

## Erfüllung Ihrer Workload-Anforderungen mit speziell entwickelten Node-Typen

Mit APEX Compute können Sie ganz einfach die richtige Entscheidung treffen, um Ihre geschäftlichen Prioritäten umzusetzen. Nodes bieten standardisierte Kombinationen aus Compute- und Arbeitsspeicherressourcen, unterstützt von Dell PowerEdge und optimiert für Ihre Workload-Anforderungen. Sie können außerdem optionale Grafikprozessoren (GPUs) von NVIDIA™ für KI-, ML- oder VDI-Workloads (virtuelle Desktopinfrastruktur) auswählen.

### Node-Typen und Details

 <b>Compute-optimiert</b>	 <b>Allgemeine Zwecke</b>	 <b>Arbeitsspeicheroptimiert</b>	 <b>Für großen Umfang optimiert</b>
<b>4 GB Verhältnis von Arbeitsspeicher zu Core</b>	<b>8 GB Verhältnis von Arbeitsspeicher zu Core</b>	<b>16 GB Verhältnis von Arbeitsspeicher zu Core</b>	<b>32 GB Verhältnis von Arbeitsspeicher zu Core</b>
<b>Anwendungsbeispiele</b> <ul style="list-style-type: none"> <li>• Mainstream-Webserver</li> <li>• Server für die Mediencodierung</li> </ul>	<b>Anwendungsbeispiele</b> <ul style="list-style-type: none"> <li>• Webserver mit geringem bis mittlerem Datenverkehrsaufkommen</li> <li>• CI/CD-Pipelineserver</li> </ul>	<b>Anwendungsbeispiele</b> <ul style="list-style-type: none"> <li>• Mittelgroße In-Memory-Datenbanken (SAP/HANA)</li> <li>• Kleinere Enterprise-Java-Anwendungen</li> </ul>	<b>Anwendungsbeispiele</b> <ul style="list-style-type: none"> <li>• Data Mining</li> <li>• Relationale Datenbanken mit hoher Performance (z. B. Oracle und MySQL)</li> </ul>

### Optionale GPU-Typen und Details

<b>Anwendungsbeispiele</b> <ul style="list-style-type: none"> <li>• Für hohe VDI-Dichte optimiert</li> </ul>	<b>Anwendungsbeispiele</b> <ul style="list-style-type: none"> <li>• Allgemeine Compute-Lösungen</li> <li>• Für KI-Inferenz optimiert</li> </ul>	<b>Anwendungsbeispiele</b> <ul style="list-style-type: none"> <li>• Für VDI-Performance optimiert</li> <li>• Videokodierung/-dekodierung</li> <li>• KI-Training und -Inferenz</li> </ul>	<b>Anwendungsbeispiele</b> <ul style="list-style-type: none"> <li>• High Performance Computing</li> <li>• KI-Training und -Inferenz in großem Umfang</li> <li>• Big Data Analytics</li> </ul>
<b>Modell</b> NVIDIA A16 (oder ähnlich)	<b>Modell</b> NVIDIA A30 (oder ähnlich)	<b>Modell</b> NVIDIA A40 (oder ähnlich)	<b>Modell</b> NVIDIA 100 (oder ähnlich)

## Schnellere Einführung von Zero-Trust-Prinzipien für sorgenfreies Arbeiten

- Mit einer On-Premise-Bereitstellung profitieren Sie von mehr Kontrolle über Ihre Umgebung und Ihre Daten.
- Bei APEX Compute ist Sicherheit in jede Phase des Lebenszyklus integriert. Dazu gehören beispielsweise eine geschützte Lieferkette, die kryptografische Integritätsabsicherung vom Werk bis zum Standort und ein kontinuierliches Monitoring.
- Verbessern Sie Ihre sicherheitsorientierte Strategie mit Schutz vor Angriffen auf Serverhardware und -firmware.





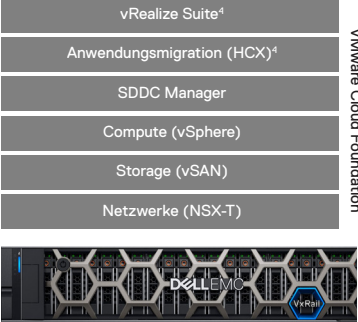
## Reduzierung Ihres CO<sub>2</sub>-Fußabdrucks dank APEX Compute

- Dank technischer Fortschritte ist die Energieintensität (EI) bei Dell PowerEdge seit 2013 um 83 % gesunken.<sup>3</sup>
- Sie können Nachhaltigkeitsziele einfacher erreichen, die Energieeffizienz maximieren und Kosten reduzieren.
- Abonnieren Sie die benötigte Technologie zum jeweils passenden Zeitpunkt und reduzieren Sie das Overprovisioning von Kapazität durch eine Skalierung nach Bedarf.
- Dell APEX übernimmt das verantwortungsbewusste Wiedergewinnen und Recyceln von Produkten und Materialien für Sie.



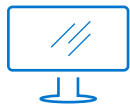
## Unterstützung durch Dell APEX auf Ihrem gesamten Weg zur Cloud

Die Infrastruktur ist darauf ausgelegt, Sie zu unterstützen, wo auch immer Sie sich auf Ihrem Weg zur Cloud befinden. Dell APEX bietet mehrere Optionen, mit denen Sie die beste Infrastruktur auswählen können, die an der IT-Strategie Ihres Unternehmens ausgerichtet ist. Fangen Sie klein an und skalieren Sie im Rahmen eines stufenweisen Ansatzes, der Ihren Anwendungsanforderungen entspricht.

	Dell APEX Compute	Dell APEX Private Cloud	Dell APEX Hybrid Cloud for VMware
<b>Managementmodell</b>	Vom Kunden gemanagte Infrastruktur, die im Besitz von Dell bleibt		
<b>Dell Vorteile</b>	Hardware- und Softwaresupport auf Ressourcenebene mit 24/7-Unterstützung bei Reparaturen und dem Austausch von Teilen		
<b>APEX Compute/ HCI</b>	<p>Bare-Metal-Compute-Ressourcen, die Ihre Betriebssystem- oder Hypervisor-Auswahl für virtualisierte oder containerbasierte Umgebungen unterstützen</p> <p>Bereitstellung des Betriebssystems oder Hypervisors Ihrer Wahl</p>  <p><b>Dell PowerEdge</b></p>	<p>Kleiner Einstieg und Scale-up mit einer Infrastruktur für VMware-Workloads an Ihren Rechenzentrums- und Edge-Standorten</p>  <p><b>Dell VxRail</b></p>	<p>Bereitstellung einer konsistenten und sicheren Cloud-Erfahrung für VMware-Workloads über Multi-Cloud-Umgebungen hinweg</p>  <p><b>Dell VxRail</b></p>

3. Basierend auf einer internen Analyse von Dell, August 2022.

4. Nur in VMware Cloud Foundation Enterprise enthalten



Weitere Informationen zu  
Dell APEX  
[dell.com/apex](https://dell.com/apex)



Kontakt zu  
Dell Technologies ExpertInnen  
[dell.com/contact](https://dell.com/contact)



Jetzt  
mitreden  
[#DellAPEX](https://twitter.com/DellAPEX)