



LATITUDE 5340/5440/5540

Überall arbeiten – mit
unserem skalierbarsten und
nachhaltigsten Latitude



LATITUDE

5340/5440/5540

Überall arbeiten – mit unserem skalierbarsten¹ und nachhaltigsten Latitude

Der weltweit kleinste¹⁴ und sicherste¹⁴ Mainstream-Business-Laptop bietet Optionen für skalierbare Performance sowie Sicherheit der Enterprise-Klasse – und punktet mit der weltweit innovativsten Verwendung umweltschonender Materialien¹⁴.

Er ist ideal für Menschen in spezialisierten und komplexen Bereichen geeignet, die ergebnisorientiert und effizient arbeiten möchten. Denn sie brauchen Lösungen, die maximale Sicherheit und skalierbare Performance für den Büroarbeitsplatz und zugleich Flexibilität für die Remotearbeit bieten.



• • •

Weltweit kleinster Mainstream-PC¹⁴

Klein und vielseitig mit noch mehr Funktionen – unser skalierbarster Latitude erfüllt alle Erwartungen.

• • •

Intelligent Privacy-Funktionen Onlooker Detection

– warnt Sie vor „Zuschauern“ und schützt die Daten auf dem Bildschirm.

• • •

Look-away Detect

– weiß, wann Sie sich vom Bildschirm abwenden, und dunkelt ihn für Datenschutz und Akkueinsparung ab.

• • •

Mehr skalierbare Leistungsoptionen

Sie erhalten die neuesten Intel vPro-Prozessoren der U- und P-Serie der 13. Generation und eine große Auswahl an Speicheroptionen mit LPDDR5-Arbeitsspeicher (13") sowie optional DDR5 und Optionen für separate Grafikkarten (14"/15").

• • •

USB Typ C und Thunderbolt 4

Anschlüsse wie Dual USB Typ C und Thunderbolt 4 sind standardmäßig vorhanden, ebenso wie HDMI 2.0, RJ45 (14"/15") uvm.

• • •

Premium-Clickpad

Das aktualisierte Clickpad mit verbessertem Erscheinungsbild sorgt für mehr Produktivität.

• • •

Verbesserte Audioqualität

Für eine optimale Zusammenarbeit wurde die Audioqualität verbessert.

• • •

Wi-Fi 6E¹⁷ und 5G für alle Größen verfügbar

Bleiben Sie am Schreibtisch und unterwegs stets vernetzt.

• • •

Optimale Vielseitigkeit

Das 13"-Gerät ist als Laptop oder 2-in-1-System verfügbar.

• • •

ExpressSign-in

• aktiviert Ihr System, wenn Sie sich nähern, und sperrt es, wenn Sie sich entfernen.

• • •

Intelligent Audio mit neuronaler Rauschunterdrückung

Die KI-basierte Unterdrückung von Hintergrundgeräuschen ermöglicht eine störungsfreie Zusammenarbeit.

• • •

Displays für jede Anforderung

Der Bildschirm und die Kamera der Einstiegsklasse sind nun FHD und es stehen Optionen für ComfortView Plus/niedrige Blaulichtemission zur Auswahl. Maximieren Sie Ihre Produktivität mit einer langen Akkulaufzeit aufgrund eines extrem niedrigen Stromverbrauchs und erleben Sie den Gorilla Glass-Bildschirm beim 13"-2-in-1-System.

• • •

Erstklassige Kühlung

In der gesamten Serie ist die Kühlleistung besser und leiser¹⁴, in die 14"/-15"-Geräte wurde die Doppellüftertechnologie mit zwei gegenüberliegenden Luftauslässen integriert.

• • •

Nutzen Sie zwei oder mehr Netzwerke gleichzeitig mit **ExpressConnect – der weltweit ersten Konnektivitätsfunktion zur gleichzeitigen Verbindung mit mehreren Netzwerken** für schnellere Daten- und Videodownloads.

• • •

Herausragende Laufzeit und schnelleres Laden mit ExpressCharge™

Mehrere Akkuoptionen bis zu 54 Wh und ein extrem niedriger Stromverbrauch ermöglichen eine Akkulaufzeit der nächsten Generation.

• • •

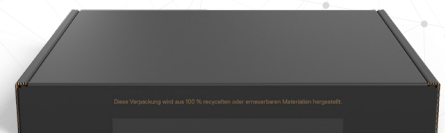
Unsere nachhaltigste Latitude Serie

Im Latitude 5000 wurde die Nutzung von recycelten und erneuerbaren Kunststoffen um 64 % erhöht (nach Gewicht)¹⁴, biobasierte bzw. PCR(Post-Consumer Recycled)-Materialien werden nun auch für B/C/D-Abdeckungen, Lautsprechergehäuse, Handauflage und Innenrahmen verwendet.

• • •

Mainstream-Business-Laptop mit den meisten Sicherheitsoptionen¹⁴

Ihnen stehen Optionen wie kontaktgebundene/kontaktlose Smartcard, TPM, Control Vault 3, Fingerabdruck-Lesegerät, keilförmige Vorrichtung für Sicherheitsschloss, Kameraverschluss, Windows Hello/IR-Kamera und Intelligent Privacy zur Verfügung.



Die verwendeten Verpackungen bestehen zu 100 % aus recycelten und erneuerbaren Materialien¹⁸, zudem bieten wir nachhaltigere Multipack-Optionen.

Siehe wichtige Informationen auf der letzten Seite

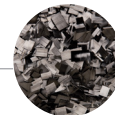
5000

Nachhaltigkeit bei der Dell Latitude 5000-Serie

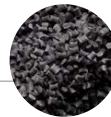
Bereitstellung innovativer Technologien und Lösungen zur Reduzierung der Auswirkungen auf die Umwelt – für uns selbst und unsere Kunden

Umweltschonendes Material

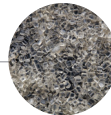
Unsere Nutzung von umweltschonenden Materialien trägt dazu bei, die Auswirkungen auf die Umwelt aufgrund der Herstellung und des Recyclings zu reduzieren.*



· 20 % wiederaufbereitete Carbonfaser in der Abdeckung und im Boden**



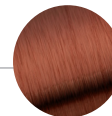
· Recycelte Kunststoffe in mehreren Komponenten des Produkts**



· 28 % Plastik aus der Nähe von Ozeanen im Lüftergehäuse



· 42–46 % biobasierter Gummi in den Füßen an der Unterseite des Produkts und 21 % in der Abdeckung**



· 50 % recyceltes Kupfer im Netzadapterkabel

** 90 % recycelte Kunststoffe im Netzadaptergehäuse, 50 % PCR (recycelter Kunststoff) [Akkugehäuse, Handauflage, Innenrahmen, Blende (gilt nicht für die 2-in-1-Produkte)], 30 % PCR [Lautsprechergehäuse, Abdeckung, Klappe an der Unterseite (gilt nicht für die 2-in-1-Produkte)].
 ** Wiederaufbereitete Carbonfaser im Boden (gilt nicht für das 5340-2-in-1-System).
 ** Biobasiertes Material im Boden (gilt nicht für das Latitude 5340-2-in-1-System).

Innovative Verpackung

Der Versand erfolgt in neuen Verpackungen, die zu **100 % aus recycelten oder erneuerbaren Materialien bestehen, die ebenfalls zu 100 % recycelbar sind.*****
 Multipack-Versand ist für ausgewählte Produkte verfügbar.



Umweltsiegel

Umweltsiegelstandards fördern die Nachhaltigkeit, weil sie Kunden nähere Informationen über Elektronikprodukte und deren Hersteller liefern. Dieses Produkt erfüllt die folgenden Standards:



Recycling

Mit Dell können Sie Ihre IT-Geräte unabhängig von der Marke sicher und verantwortungsbewusst stilllegen und damit die Kreislaufwirtschaft unterstützen. Weitere Informationen finden Sie unter Dell.com/Recycle.

Erfahren Sie, wie wir die Auswirkungen unserer Produkte und Lösungen auf die Umwelt reduzieren:
Dell.com/Sustainable-Devices

5340/5440/5540

Dell Optimizer

Für intelligentes Arbeiten – ganz nach Ihren Bedürfnissen

Da das ortsunabhängige Arbeiten zur Norm geworden ist, müssen auch die intelligentesten Business-PCs¹⁵ diesen Trend optimal unterstützen. Daher erweitert Dell Optimizer die intelligenten Funktionen für die Personalisierung auf den Rest der Dell Umgebung.

Mit Dell Optimizer können Sie alles erreichen, denn die integrierten intelligenten Funktionen lernen und passen sich an Ihre Arbeitsweise an.



Boosten Sie Ihre Produktivität mit personalisierter Performance, die nicht nur für Ihren Latitude, sondern auch für die Geräte in Ihrer Arbeitsumgebung gilt.



Eine intelligente Umgebung

Profitieren Sie durch die Integration von **Dell Display Manager** und **Dell Peripheral Manager** von einer einfachen Kopplung und Verwaltung Ihrer Dell Monitore und Zubehörgeräte.



Beispiellose Konnektivität

ExpressConnect bietet die weltweit erste gleichzeitige Verbindung mit mehreren Netzwerken¹⁶, bei der das jeweils beste verfügbare Netzwerk genutzt wird.



Intelligenter Datenschutz an jedem Ort

Diese Technologie macht Ihren Bildschirm unlesbar, wenn ein Zuschauer erkannt wird, und dunkelt Ihren PC ab, sobald Sie sich vom Bildschirm abwenden. Sie aktiviert den PC, wenn Sie sich nähern, und sperrt das Gerät, wenn Sie sich entfernen.



Längere Laufzeit

ExpressCharge analysiert Ihre Energieverbrauchsmuster, um die Auslastung des PC-Akkus zu verbessern, und verlängert die Laufzeiten, da das System schneller aufgeladen wird, wenn Sie einen Energieschub benötigen.

Mit Dell Optimizer folgen Optimierung und Datenerhebung einem strengen Prozess, um Ihre Privatsphäre und Sicherheit sicherzustellen.

[Klicken Sie hier, um mehr über Dell Optimizer zu erfahren.](#)



Audio auf höchstem Niveau

Intelligent Audio optimiert die Audio- sowie die Mikrofonqualität und reduziert Hintergrundgeräusche durch neuronale Rauschunterdrückung.



Höhere Anwendungsleistung

ExpressResponse analysiert, wie Sie Ihre bevorzugten Anwendungen nutzen, um die Performance zu steigern.

Die Funktionen von Dell Optimizer variieren je nach PC-Modell und Plattform. Weitere Details entnehmen Sie bitte der [Verfügbarkeitsmatrix](#).

5340/5440/5540

Höhere Ausfallsicherheit bei Cyberangriffen durch vertrauenswürdige Geräte von Dell

Angriffe lassen sich nicht vermeiden. In der Tat berichten 69 % der Unternehmen von einem erfolgten Cyberangriff in den vergangenen 12 Monaten – als Folge einer schlecht gemanagten Internetressource.* Dell Technologies ist sich der Tatsache bewusst, dass zu den heutigen Sicherheitsherausforderungen auch das Management einer sich weiterentwickelnden Bedrohungslandschaft innerhalb einer modernen Arbeitsumgebung gehört. Mit den Geräten von Dell können Sie bösartige Aktivitäten erkennen und abwehren, bevor diese Ihr System kompromittieren. Der Latitude zählt zu den sichersten PCs der Branche**. Er bietet Sicherheitsfunktionen auf mehreren Ebenen, damit Sie stets geschützt sind, sowie Sichtbarkeit, damit Sie schnell auf Bedrohungen reagieren können.

Sorgen Sie mit den Abwehrmaßnahmen auf Hardware- und Firmwareebene, die speziell für unsere hyperverteilte Welt entwickelt wurden, für sicheres ortsunabhängiges Arbeiten.



Schutz vor neuen Bedrohungen

Unsere einzigartige BIOS- und Firmwareverifizierung bietet mehr Sicherheit als andere PCs. Greifen Sie auf ein beschädigtes BIOS zu, reparieren Sie es und gewinnen Sie Einblicke, um die Gefährdung durch zukünftige Bedrohungen zu reduzieren.



Erkennung von tickenden Zeitbomben

Die Angriffsindikatoren, eine nur von Dell angebotene Frühwarnfunktion, sucht nach verhaltensbasierten Bedrohungen, bevor diese Schaden anrichten können.



Aufdeckung von Gehäusemanipulation

Decken Sie unbefugten Zugriff auf, z. B. eingeschleuste bösartige Hard- oder Software oder den Diebstahl von Daten/ Komponenten im Systemgehäuse.



Endnutterzugangsdaten sichern

SafelD, ein dedizierter Sicherheitschip mit FIPS Level 3-Zertifizierung, hält die Nutzerzugangsdaten vor Malware verborgen.



Schutz ab dem ersten Startvorgang

Strikte und hochmoderne Lieferkettenkontrollen reduzieren das Risiko von Produktmanipulationen. Optionale Add-ons wie die einzigartige Secured Component Verification (SCV) von Dell bieten zusätzliche Sicherheit für die Geräteintegrität.



Schutz der Daten an jedem Ort

Mit den optionalen softwarebasierten Schutzfunktionen unserer zahlreichen Best-of-Breed-Partner (CrowdStrike, VMware Carbon Black, Secureworks, Netskope and Absolute) sind Sie auch vor Advanced Threats gut geschützt.

* ESG-Umfrage: Security Hygiene and Posture Management, Januar 2022.

** Interne Analyse von Dell, September 2022. Nicht alle Funktionen sind bei allen PCs verfügbar. Einige Funktionen müssen zusätzlich erworben werden.



EMPFOHLENE LÖSUNGEN

OFFICE



27-USB-C-Hub-Monitor – P2723DE

Mit diesem eleganten 27"-QHD-Hub-Monitor mit ComfortView Plus bleiben Sie produktiv, ganz gleich, wo Sie arbeiten.



Dell Thunderbolt 4 Dock – WD22TB4

Nutzen Sie das blitzschnelle Aufladen und die Thunderbolt 4-Konnektivität dieser flexiblen und leistungsstarken modularen Dockingstation.



Dell Pro kabelloses Headset – WL5022

Genießen Sie das kabellose Arbeiten mit diesem für Teams zertifizierten Bluetooth-Headset. Auch eine unterbrechungsfreie Verbindung mit Ihrem PC oder Smartphone für kristallklare Audiowiedergabe von unterwegs ist möglich.



Dell Pro Webcam – WB5023

Erleben Sie mit dieser intelligenten 2K-QHD-Webcam branchenführende Videoqualität und gestochen scharfe Bilder in allen Lichtverhältnissen.

WOHNHÄUSER



Dell 24-Videokonferenzmonitor – C2422HE

Optimieren Sie virtuelle Meetings: Mit einer integrierten Pop-up-IR-Kamera, zwei Lautsprechern mit 5 W und einem Mikrofon mit Rauschunterdrückung ermöglicht dieses Display überall eine einfache Zusammenarbeit.



Dell Dual Dock – HD22Q

Diese kompakte Dockingstation ist die weltweit erste Laptopdockingstation mit einem Ständer für das kabellose Aufladen von Qi-fähigen Smartphones oder In-Ear-Kopfhörern.



Dell Freisprecheinrichtung – SP3022

Erleben Sie die satte und klare Tonqualität mit der intelligenten, Microsoft Teams-zertifizierten Freisprechlösung.



Dell Pro kabellose Tastatur und Maus – KM5221W

Optimieren Sie Ihre Produktivität im Alltag mit dieser Kombination aus Maus und leiser Tastatur in Standardgröße mit programmierbaren Tastenkombinationen und einer Akkulaufzeit von 36 Monaten.

UNTERWEGS



Dell 7-in-1-USB-C-Multiport-Adapter – DA310

Der kompakte und tragbare 7-in-1-USB-C-Mobiladapter bietet hervorragende Video- und Datenkonnektivität sowie Power Pass-Through (bis zu 90 W) für Ihren PC.



Dell EcoLoop Pro-Rucksack – CP5723

Der umweltbewusste Rucksack schützt Ihre Geräte, wenn Sie unterwegs sind.



Dell Mobile Pro kabellose Maus – MS5120W – schwarz

Verbinden Sie Ihre Maus bequem wireless oder per Bluetooth (beides 2,4 GHz) und erhöhen Sie Ihre Produktivität mit programmierbaren Tastenkombinationen.



Dell Laptop Power Bank Plus USB-C, 65 Wh – PW7018LC

Mit der weltweit ersten Powerbank für Laptops können Sie zahlreiche Mobilgeräte und Laptops mit USB-C-Anschluss laden.

5340/5440/5540

MERKMAL TECHNISCHE DATEN

MODELLNUMMER¹	Latitude 5340 (Laptop oder 2-in-1-System)
PROZESSOROPTIONEN²	Intel® Core™ Prozessoren der 13. Generation bis zu i7 U15 vPro®
BETRIEBSSYSTEM³	Microsoft® Windows 10 Pro (64 Bit, Lizenz für 11) Microsoft® Windows 11 Home (64 Bit) Microsoft® Windows 11 Pro (64 Bit) Ubuntu® 20.04 LTS (64 Bit, nur Laptop)
ARBEITSSPEICHER-OPTIONEN^{1, 2, 3, 2}	Bis zu 32 GB LPDDR5 (integriert) 4.800 MT/s
CHIPSATZ¹	In den Prozessor integriert
INTEL RESPONSIVENESS-TECHNOLOGIEN^{1, 5}	Intel® Rapid Storage-Technologie
GRAFIKKARTE^{1, 12}	Intel® Iris® Xe-Grafikkarte mit Intel® Core™ i5/i7 Prozessoren Intel UHD-Grafikkarte mit Intel® Core™ i3 Prozessor
DISPLAY¹	2-in-1-System Reflexionsarmes, schmutzabweisendes 13,3"-FHD-Display (1.920 x 1.080), 16x9, 300 cd/m², Gorilla Glass 6 DXC, Active Pen-Unterstützung, IPS, 72 % NTSC Laptop Reflexionsarmes 13,3"-FHD-Display (1.920 x 1.080), 16x9, ohne Touchfunktion, IPS, 250 cd/m², 45 % NTSC Reflexionsarmes 13,3"-FHD-Display (1.920 x 1.080), 16x9, Touchfunktion, IPS, 300 cd/m², 72 % NTSC Reflexionsarmes 13,3"-FHD-Display (1.920 x 1.080), 16x9, keine Touchfunktion, IPS, extrem niedriger Stromverbrauch, ComfortView Plus (niedrige Blaulichtemission), 400 cd/m², sRGB 100 %
STORAGE-OPTIONEN^{1, 3, 12}	Bis zu 1-TB-M.2-2230-PCIe-SSD, Klasse 35 2-TB-M.2-2230-PCIe-NVMe-SSD, Klasse 25 256-GB-M.2-2230-PCIe-NVMe-SED, Klasse 35
SICHERHEIT¹	TPM 2.0 nach FIPS-140-2 zertifiziert, TCG-zertifiziert Optional: Windows Hello-konformes Fingerabdruck-Lesegerät im Betriebssystem Optionale Sicherheitspakete für Hardware-Authentifizierung 1: Touch-Fingerabdruck-Lesegerät (im Netzschalter), erweiterte Control Vault 3.0-Authentifizierung mit Zertifizierung nach FIPS 140-2 Level 3 2: Kontaktgebundene Smartcard mit erweiterter Control Vault 3.0-Authentifizierung mit Zertifizierung nach FIPS 140-2 Level 3 3: Touch-Fingerabdruck-Lesegerät (im Netzschalter) und kontaktgebundene Smartcard mit erweiterter Control Vault 3.0-Authentifizierung mit Zertifizierung nach FIPS 140-2 Level 3 4: Kontaktgebundene Smartcard nach FIPS 201, kontaktlose Smartcard, NFC, erweiterte Control Vault 3.0-Authentifizierung mit Zertifizierung nach FIPS 140-2 Level 3 5: Touch-Fingerabdruck-Lesegerät (im Netzschalter), kontaktgebundene Smartcard, kontaktlose Smartcard, NFC und erweiterte Control Vault 3.0-Authentifizierung mit Zertifizierung nach FIPS 140-2 Level 3 Optionale IR-Kamera mit Gesichtserkennung (Windows Hello-konform) mit ExpressSign-in (Kamerasensor) Optionaler intelligenter Datenschutz (Onlooker Detection macht den Bildschirm unlesbar und dunkelt ihn adaptiv ab) Kameraverschluss Dell Client Command Suite Dell Command Update (werkseitige Installation) Dell Performance Netskope™ Cloud Access Security Broker (CASB) Netskope™ Secure Web Gateway Netskope™ Zero Trust Private Access VMware® Carbon Black Endpoint Standard Bundle aus VMware® Carbon Black Endpoint Standard + Secureworks® Taegis™ XDR

TECHNISCHE DATEN

Latitude 5440 (Laptop)
Intel® Core™ Prozessoren der 13. Generation bis zu i7 U15 vPro® Intel® Core™ Prozessoren der 13. Generation bis zu i7 P28 vPro® Intel® Core™ Prozessoren der 12. Generation bis zu i7 U15 vPro® (n-1)
Microsoft® Windows 10 Pro (64 Bit, Lizenz für 11) Microsoft® Windows 11 Home (64 Bit) Microsoft® Windows 11 Pro (64 Bit) Ubuntu® 20.04 LTS (64 Bit)
Bis zu 64 GB DDR4 (gesockelt) 3.200 MT/s – mit U15-CPU Bis zu 64 GB DDR5 (gesockelt) 4.800 MT/s – mit P28-CPU
In den Prozessor integriert
Intel® Rapid Storage-Technologie
Intel® Iris® Xe-Grafikkarte mit Intel® Core™ i5/i7 Prozessoren und Dual-Channel-Speicherkonfiguration Intel UHD-Grafikkarte mit Intel® Core™ i3 Prozessor oder Single-Channel-Speicher Optional: NVIDIA® GeForce® MX550 (2 GB GDDR6 dediziert)
Laptop Reflexionsarmes 14"-FHD-Display (1.920 x 1.080), 16x9, keine Touchfunktion, IPS, 250 cd/m², 45 % NTSC Reflexionsarmes 14,0"-FHD-Display (1.920 x 1.080), 16x9, keine Touchfunktion, IPS, extrem niedriger Stromverbrauch, ComfortView Plus (niedrige Blaulichtemission), 400 cd/m², sRGB 100 % Reflexionsarmes 14"-FHD-Display (1.920 x 1.080), 16x9, Touchfunktion, IPS, 300 cd/m², 72 % NTSC
Bis zu 1-TB-M.2-2230-PCIe-SSD, Klasse 35 2-TB-M.2-2230-PCIe-NVMe-SSD, Klasse 25 256-GB-M.2-2230-PCIe-NVMe-SED, Klasse 35
TPM 2.0 nach FIPS-140-2 zertifiziert, TCG-zertifiziert Optional: Windows Hello-konformes Fingerabdruck-Lesegerät im Betriebssystem Optionale Sicherheitspakete für Hardware-Authentifizierung 1: Touch-Fingerabdruck-Lesegerät (im Netzschalter), erweiterte Control Vault 3.0-Authentifizierung mit Zertifizierung nach FIPS 140-2 Level 3 2: Kontaktgebundene Smartcard mit erweiterter Control Vault 3.0-Authentifizierung mit Zertifizierung nach FIPS 140-2 Level 3 3: Touch-Fingerabdruck-Lesegerät (im Netzschalter) und kontaktgebundene Smartcard mit erweiterter Control Vault 3.0-Authentifizierung mit Zertifizierung nach FIPS 140-2 Level 3 4: Kontaktgebundene Smartcard nach FIPS 201, kontaktlose Smartcard, NFC, erweiterte Control Vault 3.0-Authentifizierung mit Zertifizierung nach FIPS 140-2 Level 3 5: Touch-Fingerabdruck-Lesegerät (im Netzschalter), kontaktgebundene Smartcard, kontaktlose Smartcard, NFC und erweiterte Control Vault 3.0-Authentifizierung mit Zertifizierung nach FIPS 140-2 Level 3 Optionale IR-Kamera mit Gesichtserkennung (Windows Hello-konform) mit ExpressSign-in (Kamerasensor) Optionaler intelligenter Datenschutz (Onlooker Detection macht den Bildschirm unlesbar und dunkelt ihn adaptiv ab) Kameraverschluss Dell Client Command Suite Dell Command Update (werkseitige Installation) Dell Performance Netskope™ Cloud Access Security Broker (CASB) Netskope™ Secure Web Gateway Netskope™ Zero Trust Private Access VMware® Carbon Black Endpoint Standard Bundle aus VMware® Carbon Black Endpoint

TECHNISCHE DATEN

Latitude 5540 (Laptop)
Intel® Core™ Prozessoren der 13. Generation bis zu i7 U15 vPro® Intel® Core™ Prozessoren der 13. Generation bis zu i7 P28 vPro®
Microsoft® Windows 10 Pro (64 Bit, Lizenz für 11) Microsoft® Windows 11 Home (64 Bit) Microsoft® Windows 11 Pro (64 Bit) Ubuntu® 20.04 LTS (64 Bit)
Bis zu 64 GB DDR4 (gesockelt) 3.200 MT/s – mit U15-CPU Bis zu 64 GB DDR5 (gesockelt) 4.800 MT/s – mit P28-CPU
In den Prozessor integriert
Intel® Rapid Storage-Technologie
Intel® Iris® Xe-Grafikkarte mit Intel® Core™ i5/i7 Prozessoren und Dual-Channel-Speicherkonfiguration Intel UHD-Grafikkarte mit Intel® Core™ i3 Prozessor oder Single-Channel-Speicher Optional: NVIDIA® GeForce® MX550 (2 GB GDDR6 dediziert)
Laptop Reflexionsarmes 15,6"-FHD-Display (1.920 x 1.080), 16x9, keine Touch-Funktion, IPS, 250 cd/m², 45 % NTSC Reflexionsarmes 15,6"-FHD-Display (1.920 x 1.080), 16x9, keine Touchfunktion, IPS, extrem niedriger Stromverbrauch, ComfortView Plus (niedrige Blaulichtemission), 400 cd/m², sRGB 100 % Reflexionsarmes 15,6"-FHD-Display (1.920 x 1.080), 16x9, Touchfunktion, IPS, 250 cd/m², 45 % NTSC
Bis zu 1-TB-M.2-2230-PCIe-SSD, Klasse 35 2-TB-M.2-2230-PCIe-NVMe-SSD, Klasse 25 256-GB-M.2-2230-PCIe-NVMe-SED, Klasse 35 Bis zu 1-TB-M.2-2280-PCIe-NVMe, Klasse 40
TPM 2.0 nach FIPS-140-2 zertifiziert, TCG-zertifiziert Optional: Windows Hello-konformes Fingerabdruck-Lesegerät im Betriebssystem Optionale Sicherheitspakete für Hardware-Authentifizierung 1: Touch-Fingerabdruck-Lesegerät (im Netzschalter), erweiterte Control Vault 3.0-Authentifizierung mit Zertifizierung nach FIPS 140-2 Level 3 2: Kontaktgebundene Smartcard mit erweiterter Control Vault 3.0-Authentifizierung mit Zertifizierung nach FIPS 140-2 Level 3 3: Touch-Fingerabdruck-Lesegerät (im Netzschalter) und kontaktgebundene Smartcard mit erweiterter Control Vault 3.0-Authentifizierung mit Zertifizierung nach FIPS 140-2 Level 3 4: Kontaktgebundene Smartcard nach FIPS 201, kontaktlose Smartcard, NFC, erweiterte Control Vault 3.0-Authentifizierung mit Zertifizierung nach FIPS 140-2 Level 3 5: Touch-Fingerabdruck-Lesegerät (im Netzschalter), kontaktgebundene Smartcard, kontaktlose Smartcard, NFC und erweiterte Control Vault 3.0-Authentifizierung mit Zertifizierung nach FIPS 140-2 Level 3 6: Fingerabdruck-Lesegerät (auf Handauflage) nach FIPS und kontaktgebundene Smartcard mit erweiterter Control Vault 3.0-Authentifizierung mit Zertifizierung nach FIPS 140-2 Level 3 Optionale IR-Kamera mit Gesichtserkennung (Windows Hello-konform) mit ExpressSign-in (Kamerasensor) Optionaler intelligenter Datenschutz (Onlooker Detection macht den Bildschirm unlesbar und dunkelt ihn adaptiv ab) Kameraverschluss Dell Client Command Suite Dell Command Update (werkseitige Installation) Dell Performance Netskope™ Cloud Access Security Broker (CASB) Netskope™ Secure Web Gateway Netskope™ Zero Trust Private Access VMware® Carbon Black Endpoint Standard Bundle aus VMware® Carbon Black Endpoint

5340/5440/5540

MERKMAL TECHNISCHE DATEN

MODELLNUMMER¹ Latitude 5340 (Laptop oder 2-in-1-System)

SICHERHEIT² (FORTSETZUNG)

VMware[®] Carbon Black Endpoint Advanced
VMware[®] Carbon Black Endpoint Enterprise
Secureworks[®] Taegis[™] XDR
VMware[®] Workspace ONE Standard
VMware[®] Workspace ONE Advanced
VMware[®] Workspace ONE Enterprise
Absolute[®] – Endpunktsichtbarkeit
Absolute[®] – Endpunktkontrolle
Absolute[®] – Endpunktausfallsicherheit
Dell SupportAssist for PCs
Dell SupportAssist OS Recovery
Dell Optimizer

DOCKING³

(Die optionalen Dockingstationen sind separat erhältlich.)
Dell Thunderbolt[™] Dock – WD22TB4
Dell Performance Dock – WD19DCS
Dell USB-C-Dockingstation – WD19S
Dell Universal Dock – UD22
Dell Dock mit zwei Ladefunktionen – HD22Q

MULTIMEDIA⁴

FHD-Kamera, zeitliche Rauschunterdrückung, Kameraverschluss
FHD + IR-Kamera, zeitliche Rauschunterdrückung, Kameraverschluss, ExpressSign-in[™]
FHD + IR-Kamera + Proximity Sensor, zeitliche Rauschunterdrückung, Kameraverschluss, ExpressSign-in[™], Intelligent Privacy, Umgebungslichtsensor
2 hochwertige Lautsprecher
2 Mikrofone mit Rauschunterdrückung
Waves MaxxAudio Pro
Intelligent Audio mit neuronaler Rauschunterdrückung
Universelle Audiobuchse
Keine Kamera-/Mikrofonoptionen verfügbar

AKKUOPTIONEN^{5, 6}

Lithium-Ionen-Akku mit 3 Zellen und 42 Wh, ExpressCharge[™] 1.0, ExpressCharge Boost[™] und langer Nutzungsdauer
Lithium-Ionen-Akku mit 3 Zellen und 54 Wh, ExpressCharge[™] 1.0, ExpressCharge Boost[™] und langer Nutzungsdauer

STROMVERSORGUNG⁷

60-W-Adapter, Typ C
65-W-Adapter, Typ C
100-W-Adapter, Typ C
60-W-Adapter, Typ C, 2-polig (nur Japan)

ANSCHLUSSMÖGLICHKEITEN⁸

Microsoft Modern Standby-konform

WLAN-Optionen⁹:
Realtek RTL 8852BE 2x2 Wi-Fi 6
Wi-Fi 6E (6, falls 6E nicht verfügbar ist) – Intel Garfield Peak 2 (AX211) 6 GHz 2x2 AC + BT 5.3 vPro
Keine Optionen zur Installation einer Wireless-Karte verfügbar

Optionen für mobiles Breitband¹⁰:
Intel[®] XMM[™] 7560R+ Global LTE-Advanced Cat 16 WWAN (DW5823e) (eSIM-fähig/nicht eSIM-fähig)
Intel[®] XMM[™] 7560R+ LTE-Advanced Cat 16 WWAN (DW5823e), China, Türkei – keine eSIM-Option
Intel[®] XMM[™] 7560R+ LTE-Advanced Cat 16 WWAN (DW5823e, eSIM-fähig) AT&T, Verizon, T-Mobile, Nur USA
Intel[®] 5000 Advanced 5G WWAN (DW5931e), WW (eSIM-fähig/nicht eSIM-fähig)
Intel[®] 5000 Advanced 5G WWAN (DW5931e), China, Türkei – keine eSIM-Option
Intel[®] 5000 Advanced 5G WWAN (DW5931e; eSIM-fähig) AT&T, Verizon, T-Mobile, nur USA

ANSCHLÜSSE, STECKPLÄTZE UND GEHÄUSE¹¹

2 x USB Typ C Thunderbolt[™] 4.0 mit Power Delivery und DisplayPort
2 x USB 3.2 Gen 1 (1 x mit PowerShare)
1 HDMI 2.0
1 externes uSIM-Kartenfach (optional) – eSIM-fähig
1 Lesegerät für kontaktlose Smartcards (optional)
1 Touch-Fingerabdruck-Lesegerät im Netzschalter (optional)
Universelle Audiobuchse
Keilförmige Vorrichtung für Sicherheitsschloss

TECHNISCHE DATEN

Latitude 5440 (Laptop)

Standard + Secureworks[®] Taegis[™] XDR
VMware[®] Carbon Black Endpoint Advanced
VMware[®] Carbon Black Endpoint Enterprise
Secureworks[®] Taegis[™] XDR
VMware[®] Workspace ONE Standard
VMware[®] Workspace ONE Advanced
VMware[®] Workspace ONE Enterprise
Absolute[®] – Endpunktsichtbarkeit
Absolute[®] – Endpunktsichtbarkeit
Absolute[®] – Endpunktkontrolle
Absolute[®] – Endpunktausfallsicherheit
Dell SupportAssist for PCs
Dell SupportAssist OS Recovery
Dell Optimizer

(Die optionalen Dockingstationen sind separat erhältlich.)

Dell Thunderbolt[™] Dock – WD22TB4
Dell Performance Dock – WD19DCS
Dell USB-C-Dockingstation – WD19S
Dell Universal Dock – UD22
Dell Dock mit zwei Ladefunktionen – HD22Q

FHD-Kamera, zeitliche Rauschunterdrückung, Kameraverschluss
FHD + IR-Kamera, zeitliche Rauschunterdrückung, Kameraverschluss, ExpressSign-in[™]
FHD + IR-Kamera + Proximity Sensor, zeitliche Rauschunterdrückung, Kameraverschluss, ExpressSign-in[™], Intelligent Privacy, Umgebungslichtsensor
2 hochwertige Lautsprecher
2 Mikrofone mit Rauschunterdrückung
Waves MaxxAudio Pro
Intelligent Audio mit neuronaler Rauschunterdrückung
Universelle Audiobuchse
Keine Kamera-/Mikrofonoptionen verfügbar

Lithium-Ionen-Akku mit 3 Zellen und 42 Wh, ExpressCharge[™] 1.0, ExpressCharge Boost[™] und langer Nutzungsdauer
Lithium-Ionen-Akku mit 3 Zellen und 54 Wh, ExpressCharge[™] 1.0, ExpressCharge Boost[™] und langer Nutzungsdauer

60-W-Adapter, Typ C
65-W-Adapter, Typ C
100-W-Adapter, Typ C
60-W-Adapter, Typ C, 2-polig (nur Japan)

Microsoft Modern Standby-konform

WLAN-Optionen⁹:
Realtek RTL 8852BE 2x2 Wi-Fi 6
Wi-Fi 6E (6, falls 6E nicht verfügbar ist) – Intel Garfield Peak 2 (AX211) 6 GHz 2x2 AC + BT 5.3 vPro
Keine Optionen zur Installation einer Wireless-Karte verfügbar

Optionen für mobiles Breitband¹⁰:

Intel[®] XMM[™] 7560R+ Global LTE-Advanced Cat 16 WWAN (DW5823e) (eSIM-fähig/nicht eSIM-fähig)
Intel[®] XMM[™] 7560R+ LTE-Advanced Cat 16 WWAN (DW5823e), China, Türkei – keine eSIM-Option
Intel[®] XMM[™] 7560R+ LTE-Advanced Cat 16 WWAN (DW5823e, eSIM-fähig) AT&T, Verizon, T-Mobile, nur USA
Intel[®] 5000 Advanced 5G WWAN (DW5931e), WW (eSIM-fähig/nicht eSIM-fähig)
Intel[®] 5000 Advanced 5G WWAN (DW5931e), China, Türkei – keine eSIM-Option
Intel[®] 5000 Advanced 5G WWAN (DW5931e, eSIM-fähig) AT&T, Verizon, T-Mobile, nur USA

2 x USB Typ C Thunderbolt[™] 4.0 mit Power Delivery und DisplayPort
2 x USB 3.2 Gen 1 (1 x mit PowerShare)
1 HDMI 2.0
1 externes uSIM-Kartenfach (optional) – eSIM-fähig
1 Lesegerät für kontaktlose Smartcards (optional)
1 Touch-Fingerabdruck-Lesegerät im Netzschalter (optional)
Universelle Audiobuchse
Keilförmige Vorrichtung für Sicherheitsschloss
RJ45

TECHNISCHE DATEN

Latitude 5540 (Laptop)

Standard + Secureworks[®] Taegis[™] XDR
VMware[®] Carbon Black Endpoint Advanced
VMware[®] Carbon Black Endpoint Enterprise
Secureworks[®] Taegis[™] XDR
VMware[®] Workspace ONE Standard
VMware[®] Workspace ONE Advanced
VMware[®] Workspace ONE Enterprise
Absolute[®] – Endpunktsichtbarkeit
Absolute[®] – Endpunktsichtbarkeit
Absolute[®] – Endpunktkontrolle
Absolute[®] – Endpunktausfallsicherheit
Dell SupportAssist for PCs
Dell SupportAssist OS Recovery
Dell Optimizer

(Die optionalen Dockingstationen sind separat erhältlich.)

Dell Thunderbolt[™] Dock – WD22TB4
Dell Performance Dock – WD19DCS
Dell USB-C-Dockingstation – WD19S
Dell Universal Dock – UD22
Dell Dock mit zwei Ladefunktionen – HD22Q

FHD-Kamera, zeitliche Rauschunterdrückung, Kameraverschluss
FHD + IR-Kamera, zeitliche Rauschunterdrückung, Kameraverschluss, ExpressSign-in[™]
FHD + IR-Kamera + Proximity Sensor, zeitliche Rauschunterdrückung, Kameraverschluss, ExpressSign-in[™], Intelligent Privacy, Umgebungslichtsensor
2 hochwertige Lautsprecher
2 Mikrofone mit Rauschunterdrückung
Waves MaxxAudio Pro
Intelligent Audio mit neuronaler Rauschunterdrückung
Universelle Audiobuchse
Keine Kamera-/Mikrofonoptionen verfügbar

Lithium-Ionen-Akku mit 3 Zellen und 42 Wh, ExpressCharge[™] 1.0, ExpressCharge Boost[™] und langer Nutzungsdauer
Lithium-Ionen-Akku mit 3 Zellen und 54 Wh, ExpressCharge[™] 1.0, ExpressCharge Boost[™] und langer Nutzungsdauer

60-W-Adapter, Typ C
65-W-Adapter, Typ C
100-W-Adapter, Typ C
60-W-Adapter, Typ C, 2-polig (nur Japan)

Microsoft Modern Standby-konform

WLAN-Optionen⁹:
Realtek RTL 8852BE 2x2 Wi-Fi 6
Wi-Fi 6E (6, falls 6E nicht verfügbar ist) – Intel Garfield Peak 2 (AX211) 6 GHz 2x2 AC + BT 5.3 vPro
Keine Optionen zur Installation einer Wireless-Karte verfügbar

Optionen für mobiles Breitband¹⁰:

Intel[®] XMM[™] 7560R+ Global LTE-Advanced Cat 16 WWAN (DW5823e) (eSIM-fähig/nicht eSIM-fähig)
Intel[®] XMM[™] 7560R+ LTE-Advanced Cat 16 WWAN (DW5823e), China, Türkei – keine eSIM-Option
Intel[®] XMM[™] 7560R+ LTE-Advanced Cat 16 WWAN (DW5823e, eSIM-fähig) AT&T, Verizon, T-Mobile, nur USA
Intel[®] 5000 Advanced 5G WWAN (DW5931e), WW (eSIM-fähig/nicht eSIM-fähig)
Intel[®] 5000 Advanced 5G WWAN (DW5931e), China, Türkei – keine eSIM-Option
Intel[®] 5000 Advanced 5G WWAN (DW5931e, eSIM-fähig) AT&T, Verizon, T-Mobile, nur USA

2 x USB Typ C Thunderbolt[™] 4.0 mit Power Delivery und DisplayPort
2 x USB 3.2 Gen 1 (1 x mit PowerShare)
1 HDMI 2.0
1 externes uSIM-Kartenfach (optional) – eSIM-fähig
1 uSD-4.0-Speicherkarten-Lesegerät
1 Lesegerät für kontaktlose Smartcards (optional)
1 Touch-Fingerabdruck-Lesegerät im Netzschalter (optional)
1 FIPS-Touch-Fingerabdruck-Lesegerät in Handauflage (optional)
Universelle Audiobuchse
Keilförmige Vorrichtung für Sicherheitsschloss
RJ45

5340/5440/5540

MERKMAL TECHNISCHE DATEN

MODELLNUMMER¹ Latitude 5340 (Laptop oder 2-in-1-System)

ABMESSUNGEN UND GEWICHT^{1,3}

Breite: 305,7 mm (12,04")
 Höhe: 16,79 mm/0,66"
 Tiefe: 207,50 mm (8,17")
 Verhältnis Bildschirm zu Gehäuse: 79,8 % (STB1)
 Ausgangsgewicht (Laptop) 1,23 kg/2,71 lb
 Ausgangsgewicht (2-in-1-System) 1,35 kg (2,97 lb)

EINHALTUNG VON GESETZLICHEN UND UMWELTVORSCHRIFTEN¹

Vorschriftenmodellnummer: Laptop P181G
 2-in-1-System P182G
 Vorschriftenmodellnummer: Laptop P181G001
 2-in-1-System P182G001
 ENERGY-STAR-konforme Konfigurationen verfügbar
 EPEAT Gold Registrierung. Informationen zur länderspezifischen Registrierung und Bewertung finden Sie unter www.epeat.net.
 TCO-konforme Konfigurationen verfügbar
 TAA(Trade Agreements Acts)-Konfigurationen verfügbar
 Halogen- und arsenfrei
 Frei von BFR/PVC⁹

EINGABE¹ Optionales 10-Finger-Touchdisplay
 Microsoft® Precision Clickpad
 Spritzwassergeschützte Tastatur ohne Hintergrundbeleuchtung
 Spritzwassergeschützte Tastatur mit Hintergrundbeleuchtung
 Dell Premier Active Pen (wiederaufladbar) – PN7522W (optional, separat erhältlich, nur 2-in-1-System)
 Dell Active Pen – PN5122W (optional, separat erhältlich, nur 2-in-1-System)

SENSOREN¹ Alle: Halleffektsensor, Sensor-Hub
 Gyroskop und Accelerometer bei Laptops mit Proximity-Kamera und bei allen 2-in-1-Systemen, adaptive Kühlung (bei vorhandenem Gyroskop/Accelerometer)
 Mit Proximity-Kamera hinzugefügt: Umgebungslichtsensor, automatische Helligkeit des Anzeigefensters, IR-Proximity-Erkennung von NutzerInnen
 Hinzugefügt im 2-in-1-System: Digitaler Kompass (Magnetometer), Unterstützung für Bildschirmdrehung, Proximity für SAR-Compliance (mit WWAN-Modul), Near Field Proximity Sensor

SYSTEMMANAGEMENT¹ Intel® vPro™ Technologie (iAMT 12) (optional, Intel WiFi® Link WLAN und vPro-kompatibler Prozessor erforderlich), Dell Client Command Suite verfügbar (dell.com/command), werkseitige Installation von Dell Client Command | Update, Dell Command | Power Manager | Dell Optimizer

SERVICE¹ Hardwareservice⁴, 3 Jahre standardmäßiger Mail-In-Service nach Remotediagnose¹¹, optionale Hardwareserviceverlängerung für 3, 4 oder 5 Jahre und 3- bis 5-Jahresverträge für Dell ProSupport verfügbar¹²

PERIPHERIEGERÄTE¹ Ein breites Angebot an Zubehör, das für den Latitude 5x40 entwickelt und getestet wurde, sorgt für produktives Arbeiten im Homeoffice, unterwegs und im Büro.

NACHHALTIGKEIT Abdeckung: Verwendung von 71 % recyceltem/biobasiertem Material in der Abdeckung (20 % wiederaufbereitete Carbonfaser, 30 % PCR, 21 % biobasiert)
 Antennenabdeckung: 30 % PCR-Kunststoff
 Blende: 50 % PCR-Kunststoff (nur Clamshell-Design-Formfaktor)
 Handauflage, Innenrahmen, Akkugehäuse: 50 % PCR-Kunststoff
 Akkuplatzhalter: 35 % PCR-Kunststoff
 Lautsprechergehäuse: 35 % PCR-Kunststoff
 Lüftergehäuse: 28 % Plastik aus der Nähe von Ozeanen
 Klappe an der Unterseite: 20 % wiederaufbereitete Carbonfaser, 30 % PCR, 21 % biobasiert
 Gummifüße: 42 % biobasiertes Material
 Verpackungen aus 100 % recycelten oder erneuerbaren Materialien
 Blackchin-Adapter (60 W, Typ C), Pecos Rugged-Adapter (65 W, Typ C): 50 % PCR-Kunststoff
 Adapter (90 W, Typ C): 90 % recycelte Kunststoffe (PCR-Kunststoff) im Netzadaptergehäuse, 50 % recyceltes Kupfer im Netzadapterkabel (Gleichstrom)

TECHNISCHE DATEN

Latitude 5440 (Laptop)

Breite: 321,4 mm/12,65"
 Höhe: 19,1 mm/0,75"
 Tiefe: 212,00 mm (8,35")
 Verhältnis Bildschirm zu Gehäuse: 82,9 % (STB1)
 Ausgangsgewicht: 1,39 kg (3,06 lb)

Vorschriftenmodellnummer: P165G
 Vorschriftentypnummern:
 P165G001: RPL UMA U15 + N-1 ADL UMA + RPL UMA U15 2. PCB
 P165G002(RTN) – RPL UMA P28
 P165G003(RTN) – RPL DSC P28
 ENERGY-STAR-konforme Konfigurationen verfügbar
 EPEAT Gold Registrierung. Informationen zur länderspezifischen Registrierung und Bewertung finden Sie unter www.epeat.net.
 TCO-konforme Konfigurationen verfügbar
 TAA(Trade Agreements Acts)-Konfigurationen verfügbar
 Halogen- und arsenfrei
 Frei von BFR/PVC⁹

Optionales 10-Finger-Touchdisplay
 Microsoft® Precision Clickpad
 Spritzwassergeschützte Tastatur ohne Hintergrundbeleuchtung
 Spritzwassergeschützte Tastatur mit Hintergrundbeleuchtung

Alle: Halleffektsensor, Sensor-Hub
 Mit Proximity-Kamera hinzugefügt: Gyroskop und Accelerometer, Umgebungslichtsensor, automatische Helligkeit des Anzeigefensters, IR-Proximity-Erkennung von NutzerInnen
 Adaptive Kühlung (bei vorhandenem Gyroskop/Accelerometer)

Intel® vPro™ Technologie (iAMT 12) (optional, Intel WiFi® Link WLAN und vPro-kompatibler Prozessor erforderlich), Dell Client Command Suite verfügbar (dell.com/command), werkseitige Installation von Dell Client Command | Update, Dell Command | Power Manager | Dell Optimizer

Hardwareservice⁴, 3 Jahre standardmäßiger Mail-In-Service nach Remotediagnose¹¹, optionale Hardwareserviceverlängerung für 3, 4 oder 5 Jahre und 3- bis 5-Jahresverträge für Dell ProSupport verfügbar¹²

Ein breites Angebot an Zubehör, das für den Latitude 5x40 entwickelt und getestet wurde, sorgt für produktives Arbeiten im Homeoffice, unterwegs und im Büro.

Abdeckung: Verwendung von 71 % recyceltem/biobasiertem Material in der Abdeckung (20 % wiederaufbereitete Carbonfaser, 30 % PCR, 21 % biobasiert)
 Antennenabdeckung: 30 % PCR-Kunststoff
 Blende: 50 % PCR-Kunststoff
 Handauflage, Innenrahmen, Akkugehäuse: 50 % PCR-Kunststoff
 Akkuplatzhalter: 35 % PCR-Kunststoff
 Lautsprechergehäuse: 35 % PCR-Kunststoff
 Lüftergehäuse: 28 % Plastik aus der Nähe von Ozeanen
 Klappe an der Unterseite: 20 % wiederaufbereitete Carbonfaser, 30 % PCR, 21 % biobasiert
 Gummifüße: 42 % biobasiertes Material
 Verpackungen aus 100 % recycelten oder erneuerbaren Materialien
 Blackchin-Adapter (60 W, Typ C), Pecos Rugged-Adapter (65 W, Typ C): 50 % PCR-Kunststoff
 Adapter (90 W, Typ C): 90 % recycelte Kunststoffe (PCR-Kunststoff) im Netzadaptergehäuse, 50 % recyceltes Kupfer im Netzadapterkabel (Gleichstrom)

TECHNISCHE DATEN

Latitude 5540 (Laptop)

Breite: 357,8 mm/14,1"
 Höhe: 20,8 mm/0,82"
 Tiefe: 233,3 mm (9,19")
 Verhältnis Bildschirm zu Gehäuse: 83,1 % (STB1)
 Ausgangsgewicht: 1,61 kg/3,56 lb

Vorschriftenmodellnummer: P127F
 Vorschriftentypnummer: P127F001
 ENERGY-STAR-konforme Konfigurationen verfügbar
 EPEAT Gold Registrierung. Informationen zur länderspezifischen Registrierung und Bewertung finden Sie unter www.epeat.net.
 TCO-konforme Konfigurationen verfügbar
 TAA(Trade Agreements Acts)-Konfigurationen verfügbar
 Halogen- und arsenfrei
 Frei von BFR/PVC⁹

Optionales 10-Finger-Touchdisplay
 Microsoft® Precision Clickpad
 Spritzwassergeschützte Tastatur ohne Hintergrundbeleuchtung
 Spritzwassergeschützte Tastatur mit Hintergrundbeleuchtung

Alle: Halleffektsensor, Sensor-Hub
 Mit Proximity-Kamera hinzugefügt: Gyroskop und Accelerometer, Umgebungslichtsensor, automatische Helligkeit des Anzeigefensters, IR-Proximity-Erkennung von NutzerInnen
 Adaptive Kühlung (bei vorhandenem Gyroskop/Accelerometer)

Intel® vPro™ Technologie (iAMT 12) (optional, Intel WiFi® Link WLAN und vPro-kompatibler Prozessor erforderlich), Dell Client Command Suite verfügbar (dell.com/command), werkseitige Installation von Dell Client Command | Update, Dell Command | Power Manager | Dell Optimizer

Hardwareservice⁴, 3 Jahre standardmäßiger Mail-In-Service nach Remotediagnose¹¹, optionale Hardwareserviceverlängerung für 3, 4 oder 5 Jahre und 3- bis 5-Jahresverträge für Dell ProSupport verfügbar¹²

Ein breites Angebot an Zubehör, das für den Latitude 5x40 entwickelt und getestet wurde, sorgt für produktives Arbeiten im Homeoffice, unterwegs und im Büro.

Abdeckung: Verwendung von 71 % recyceltem/biobasiertem Material in der Abdeckung (20 % wiederaufbereitete Carbonfaser, 30 % PCR, 21 % biobasiert)
 Antennenabdeckung: 30 % PCR-Kunststoff
 Blende: 50 % PCR-Kunststoff
 Handauflage, Innenrahmen, Akkugehäuse: 50 % PCR-Kunststoff
 Akkuplatzhalter: 35 % PCR-Kunststoff
 Lautsprechergehäuse: 35 % PCR-Kunststoff
 Lüftergehäuse: 28 % Plastik aus der Nähe von Ozeanen
 Klappe an der Unterseite: 20 % wiederaufbereitete Carbonfaser, 30 % PCR, 21 % biobasiert
 Gummifüße: 42 % biobasiertes Material
 Verpackungen aus 100 % recycelten oder erneuerbaren Materialien
 Blackchin-Adapter (60 W, Typ C), Pecos Rugged-Adapter (65 W, Typ C): 50 % PCR-Kunststoff
 Adapter (90 W, Typ C): 90 % recycelte Kunststoffe (PCR-Kunststoff) im Netzadaptergehäuse, 50 % recyceltes Kupfer im Netzadapterkabel (Gleichstrom)

Produktinweise:

- 1 Das Angebot kann je nach Land, Konfiguration und Betriebssystem variieren.
- 2 Ein 64-Bit-Betriebssystem ist erforderlich, um 4 GB Systemspeicher oder mehr zu nutzen.
- 3 GB steht für eine Milliarde Byte und TB für eine Billion Byte. Die tatsächliche Kapazität kann abhängig von der Betriebsumgebung sowie von bereits installierten Anwendungen entsprechend niedriger sein.
- 4 Die angegebene Wattstundenzahl (Wh) sagt nichts über die Akkulaufzeit aus.
- 5 Für Intel Rapid Storage-Technologie sind ein Festplatten-, mSATA- oder SSD-Laufwerk als primäres Speichergerät und ein Windows-Betriebssystem erforderlich.
- 6 Wireless-Antenne nur zum Zeitpunkt des Systemkaufs erhältlich.
- 7 Dell Latitude 5330/5430/5530 sind frei von bromierten Flammschutzmitteln (BFR-frei) und Polyvinylchlorid (PVC-frei) und erfüllen damit die Definition als BFR-/PVC-frei wie in der iNEMI-Erklärung zur „Definition elektronischer Komponenten mit niedrigem Halogenanteil (BFR-/CFR-/PVC-frei)“ festgelegt. Die Kunststoffteile enthalten weniger als 1.000 ppm (0,1 %) Brom (sofern Br-Quelle aus BFRs) und weniger als 1.000 ppm (0,1 %) Chlor (wenn Cl-Quelle aus CFRs, PVC oder PVC-Copolymeren stammt). Alle gedruckten Leiterplatten- und Substratschichten enthalten Brom/Chlor mit insgesamt weniger als 1.500 ppm (0,15 %), mit einem Höchstwert an Chlor von 900 ppm (0,09 %) und einem Höchstwert an Brom von 900 ppm (0,09 %).
- 8 Die 4G-LTE-Antenne und 5G sind nur zum Zeitpunkt des Systemkaufs erhältlich. Mobiles Breitband: Abhängig vom Breitbandabonnement und der Abdeckung des Serviceanbieters; es können zusätzliche Kosten anfallen.
- 9 Mail-In-Service nach Ferndiagnose: Bei einer Remotediagnose versucht ein/e Dell TechnikerIn online oder telefonisch, die Ursache Ihres Problems zu identifizieren. Unter Umständen müssen Sie das System selbst öffnen. Mehrere oder längere Sitzungen können notwendig sein. Fällt der Fehler unter den begrenzten Hardwareservice von Dell (www.dell.com/warranty) und kann online oder telefonisch nicht gelöst werden, wird ein Techniker entsandt bzw. ein Ersatzteil geliefert (gewöhnlich innerhalb eines Arbeitstags nach Ende der Ferndiagnose). Nicht überall verfügbar. Es gelten weitere Bedingungen.
- 10 Hardwareservice: Eine Kopie der Bedingungen des Hardwareservice können Sie unter folgender Adresse anfordern: Dell USA LP, Attn: Warranties, One Dell Way, Round Rock, TX 78682, USA. Weitere Informationen finden Sie auch unter www.dell.com/warranty.
- 11 Dell Services: Verfügbarkeit und Vertragsbedingungen der Dell Services sind je nach Region unterschiedlich. Weitere Informationen finden Sie unter www.dell.com/servicedescriptions.
- 12 GB steht für eine Milliarde Byte, TB für eine Billion Byte. Für die Grafikunterstützung wird möglicherweise viel Systemspeicher verwendet. Dies ist abhängig von der Größe des Systemspeichers und anderen Faktoren.
- 13 Das Gewicht hängt von der Konfiguration und von fertigungsbedingten Unterschieden ab. Konfigurierbarkeit für 0,990 kg: bis zu i7 vPro (U15), FHD NT Ultralight LCD, WLAN, 41 Wh Akku, M.2 2230-SSD Klasse 35, keine Sicherheit, Tastatur ohne Hintergrundbeleuchtung.
- 14 Basierend auf einer internen Analyse von Dell, Oktober 2022.
- 15 Basierend auf einer Analyse von Dell, Oktober 2022. Dell Optimizer ist nicht für OptiPlex-Systeme der 3000 Serie, Latitude Chromebook Enterprise und Linux-basierte Geräte verfügbar. Verfügbarkeit und Umfang von Funktionen variieren je nach Modell. Weitere Informationen finden Sie unter: <https://www.delltechnologies.com/asset/en-us/solutions/business-solutions/technical-support/dell-optimizer-features-availability-matrix.pdf.external>
- 16 Die gleichzeitige Verbindung mit mehreren Netzwerken (oder verbindungs-basiertes Teaming) ist eine neue Konnektivitätsfunktion von ExpressConnect. Es sendet und empfängt gleichzeitig Daten- und Videodatenverkehr über zwei oder mehr kabelgebundene oder kabellose Verbindungen. Die gleichzeitige Verbindung mit mehreren Netzwerken funktioniert mit kabelgebundenen und Drahtlosnetzwerken. Bei ausgewählten Dell Plattformen ist für die Verbindung zu einem zweiten Wi-Fi-Netzwerk ein USB-Wi-Fi-Adapter erforderlich. Basierend auf einer internen Analyse von Dell, September 2021.
- 17 Wi-Fi 6E-kompatibler Router erforderlich. Router muss separat erworben werden. Wi-Fi 6E ist nur in ausgewählten Ländern verfügbar. Bei Fragen zur Verfügbarkeit wenden Sie sich bitte an Ihren Serviceanbieter.
- 18 Neue Verpackungen bestehen bis zu 39,5% aus recyceltem Material und bis zu 64,4 % aus erneuerbarem Material in Form von erneuerbaren Papierfasern. Die Materialzusammenstellung kann je nach Produkt und Größe variieren. Gilt nicht für optionale Artikel, die zur Bestellung hinzugefügt und im Lieferumfang enthalten sind. Verpackungsmaterial aus Papier kann über kommunale Entsorgungsstellen recycelt werden (sofern verfügbar). Der Beutel für das System besteht aus recyceltem Kunststoff und kann zusammen mit anderen dünnen Kunststoffen recycelt werden.