

LATITUDE

9440 2-IN-1-SYSTEM

Der PC mit den weltweit besten Zusammenarbeitsfunktionen²⁰



LATITUDE

9440 2-IN-1-SYSTEM

DER PC MIT DEN WELTWEIT BESTEN ZUSAMMENARBEITSFUNKTIONEN²⁰

Ein erstklassiges 2-in-1-System mit 14"-Display, das die branchenweit besten Zusammenarbeits- und Konnektivitätsoptionen²⁰ mit intelligenter Performance, integrierter Sicherheit und eingebautem Datenschutz bietet.

Es eignet sich für Führungskräfte, Account-ManagerInnen, BeraterInnen, InhaberInnen kleiner und mittlerer Unternehmen usw., die ihr Geschäft mit einer strategischen Vision auf- und ausbauen wollen. Sie benötigen die beste mobile Leistung, Tools für die Zusammenarbeit und Konnektivität, um überall arbeiten zu können.



An Evo Design



Der weltweit kleinste 14"-PC²⁰ mit dem besten Bildschirm-zu-Gehäuse-Verhältnis der Welt in einem Ultra-Premium-System mit 14"-Display²¹ Bietet bis zu **7 % mehr Anzeigefläche** als die Mitbewerberprodukte im Segment der Ultra-Premium-PCs²¹

Der weltweit erste PC mit einem CO₂-armen Aluminiumanteil von 75 % im Laptopdeckel und in der Handauflage²³ Reduziert den CO₂-Fußabdruck des Materials um bis zu 90 %²³.

Hochwertige Materialien und Verarbeitung

Das Gerät wurde unter höchsten Anforderungen in einem hochpräzisen CNC-Bearbeitungsprozess gefertigt. Die beeindruckende Farbe in Graphit sowie nahtlose, diamantgeschliffene Kanten vervollständigen das elegante Design.

ExpressSign-in

Aktivieren Sie Ihr System, wenn Sie sich nähern, und sperren Sie es, wenn Sie sich entfernen.

Intelligente Funktionen von Dell Optimizer:

Onlooker Detection warnt Sie vor etwaigen ZuschauerInnen und schützt die Daten auf Ihrem Bildschirm. **Look-Away Detect** erkennt, wenn Sie gerade nicht auf den Bildschirm schauen, und dunkelt diesen ab. Dies sorgt für mehr Datenschutz und hilft, die Akkulaufzeit zu verlängern.

Gleichzeitige Nutzung von zwei Netzwerken mit **ExpressConnect, der weltweit ersten Konnektivitätsfunktion zur gleichzeitigen Verbindung mit mehreren Netzwerken** für schnellere Daten- und Videodownloads¹⁹.

Erweiterte thermische Funktionen

Maximieren Sie die Performance mit zwei Lüftern, deren hintere Lüftungsschlitze die heiße Luft von den NutzerInnen wegblasen. Mithilfe der von NutzerInnen auswählbaren thermischen Tabellen von Dell lässt sich dies an Ihre Anforderungen anpassen.

Das weltweit erste haptische Touchpad für die Zusammenarbeit²⁰ Jedes Mal, wenn Sie das Touchpad berühren oder bei Zoom-Konferenzen wichtige Bedienelemente nutzen, hören und fühlen Sie das anpassbare Feedback. Bei Onlinemeetings können Sie rasch auf Mikrofon, Kamera, Bildschirmfreigabe und Chat-Steuerelemente zugreifen²⁵.



Flexibler Formfaktor

Mit dem 2-in-1-Formfaktor mit Laptop-, Zelt-, Ständer- oder Tablet-Modus können Sie von überall arbeiten.

Multitasking-fähig für steigende Anforderungen. Intel® Evo™ Design mit Intel® i7™ vPro Prozessoren der 13. Generation mit bis zu 64 GB LPDDR5x Arbeitsspeicher und bis zu 2 TB SSD.

FHD-IR-Kamera mit SafeShutter

Mit der FHD-IR-Kamera sehen Sie bei jedem Anruf gut aus. Mit dem automatischen SafeShutter schützen Sie außerdem Ihre Privatsphäre.

Der weltweit erste kommerzielle PC mit einer Tastatur mit größeren Tasten und akkufreundlicher Hintergrundbeleuchtung²⁰

Breitere, geschwungene Tasten verbessern die haptische Reaktion und ermöglichen effizientes, komfortables Tippen. Die Technologie mit Mini-LED-Hintergrundbeleuchtung reduziert den Stromverbrauch der Tastatur um bis zu 75 % und erhöht zudem die Akkulaufzeit²⁰.

Intelligent Audio mit neuronaler Rauschunterdrückung

Störungsfreie Zusammenarbeit dank KI-basierter Unterdrückung von Hintergrundgeräuschen

Freisprechlösung

Dank intelligentem Tuning und vier Lautsprechern (zwei nach oben und zwei nach unten gerichtete Lautsprecher) hören Sie in Ihren Meetings jedes Detail.

Hardwaregesteuerte Kamera, Stummschalttasten

Mit den hardwarebasierten Bedienelementen für Kameraverschluss (F9) und Stummschalten des Mikrofons (F4) tragen Sie zum Schutz Ihrer Daten bei.

Sicherheit der Enterprise-Klasse mit SafeBIOS und SafeID, Betriebsfähigkeit und Langlebigkeit. Erfüllt MIL-STD 810H-Testvorgaben.

Wir sind bereit. Sie auch?

Dank ExpressCharge Boost ist das Gerät innerhalb von 20 Minuten bis zu 35 % aufgeladen¹⁷.

Siehe wichtige Informationen auf der letzten Seite

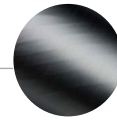
9440 2-IN-1-SYSTEM

Nachhaltigkeit beim Dell Latitude 9440 2-in-1-System

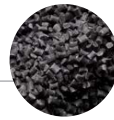
Bereitstellung innovativer Technologien und Lösungen zur Reduzierung der Auswirkungen auf die Umwelt – für uns selbst und unsere Kunden

Umweltschonende Materialien

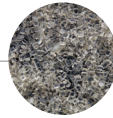
Unsere Nutzung umweltschonender Materialien trägt dazu bei, die Umweltauswirkungen von Herstellung und Recycling zu reduzieren.



- Recyceltes Aluminium (75 %) mit niedrigem CO₂-Fußabdruck im Deckel und in der Handauflage²³



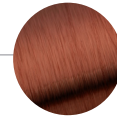
- Recycelte Kunststoffe in mehreren Komponenten des Produkts⁺⁺



- 28 % Plastik aus der Nähe von Ozeanen im Lüftergehäuse³⁰



- 82 % biobasiertes erneuerbares POM in den Tastenscheren, 42 % biobasierter Gummi in den Füßen an der Unterseite des Produkts³⁰



- 50 % recyceltes Kupfer im 100-W-AC-Netzadapterkabel

++100 % recyceltes PET in der Abdeckung der Tastaturhintergrundbeleuchtung, 90 % recyceltes Plastik im Akkugehäuse. Das Netzadaptergehäuse enthält 50 % PCR-Kunststoff in der 60-W- und 65-W-Ausführung und 90 % PCR-Kunststoff im 100-W-Adapter. Außerdem 80 % recyceltes PET in der Tastaturhülle, 75 % recycelter Polycarbonat-Kunststoff in den Tastenkappen sowie 30 % PCR im Lautsprechergehäuse.

Innovative Verpackung

Der Versand erfolgt in einer **zu 100 % recycelten oder erneuerbaren Premiumverpackung, die ebenfalls zu 100 % recycelbar ist²⁴**. Für ausgewählte Produkte ist ein Versand in Mehrfachverpackung verfügbar.



Umweltsiegel

Umweltsiegelstandards fördern die Nachhaltigkeit, weil sie Kunden nähere Informationen über Elektronikprodukte und deren Hersteller liefern. Dieses Produkt erfüllt die folgenden Standards:



Recycling

Mit Dell können Sie Ihre IT-Geräte unabhängig von der Marke sicher und verantwortungsbewusst stilllegen und damit die Kreislaufwirtschaft unterstützen. Weitere Informationen finden Sie unter Dell.com/Recycle.

Erfahren Sie, wie wir die Auswirkungen unserer Produkte und Lösungen auf die Umwelt reduzieren: Dell.com/Sustainable-Devices

LATITUDE

9440 2-IN-1-SYSTEM

Dell Optimizer

Für intelligentes Arbeiten – auf Ihre Anforderungen zugeschnitten

Da das ortsunabhängige Arbeiten zur Norm geworden ist, müssen auch die intelligentesten PCs* diesen Trend optimal unterstützen. Daher weitet Dell Optimizer die intelligenten Funktionen für die Personalisierung auf den Rest des Dell Ökosystems aus.

Mit Dell Optimizer können Sie alles erreichen, denn die integrierten intelligenten Funktionen lernen und passen sich an Ihre Arbeitsweise an.



Optimieren Sie Ihren Arbeitsalltag mit personalisierter Performance – nicht nur für Ihren Latitude, sondern auch für andere Geräte an Ihrem Arbeitsplatz.



Zusammenarbeit, wann und wo immer Sie wünschen

Jedes Mal, wenn Sie das Touchpad berühren oder bei Zoom-Konferenzen wichtige Bedienelemente nutzen, hören und fühlen Sie das anpassbare Feedback¹⁸.



Intelligent Privacy an jedem Ort

Diese Technologie macht Ihren Bildschirm unlesbar, wenn ein Zuschauer erkannt wird, und dunkelt Ihren PC ab, sobald Sie sich vom Bildschirm abwenden. Sie aktiviert den PC, wenn Sie sich nähern, und sperrt das Gerät, wenn Sie sich entfernen.



Audio auf höchstem Niveau

Intelligent Audio optimiert die Audio- und Mikrofonqualität und reduziert Hintergrundgeräusche durch neuronale Rauschunterdrückung und Voice Quality Monitoring.



Eine intelligente Umgebung

Profitieren Sie durch die Integration von **Dell Display Manager** und **Dell Peripheral Manager** von einer einfachen Kopplung und Verwaltung Ihrer Dell Monitore und Zubehörgeräte.



Beispiellose Konnektivität

ExpressConnect* bietet die weltweit erste gleichzeitige Verbindung mit mehreren Netzwerken**, bei der das jeweils beste verfügbare Netzwerk* genutzt wird.



Längere Laufzeit

ExpressCharge analysiert Ihre Energieverbrauchsmuster, um die Auslastung des PC-Akkus zu verbessern, und verlängert die Laufzeiten, da das System schneller aufgeladen wird, wenn Sie einen Energieschub benötigen.



Höhere Anwendungsleistung

Analysiert, wie Sie Ihre bevorzugten Anwendungen nutzen, um die Performance zu steigern.

Mit Dell Optimizer werden ohne ausdrückliche Zustimmung keine Telemetriedaten versendet.

[Klicken Sie hier, um mehr über Dell Optimizer zu erfahren.](#)

9440 2-IN-1-SYSTEM

Erhöhen Sie mit Dell Trusted-Devices Ihre Resilienz gegen Cyberangriffe.

Angriffe sind unvermeidbar. 69 % der Unternehmen vermeldeten einen Cyberangriff aufgrund einer schlecht gemanagten, dem Internet ausgesetzten Ressource in den vorherigen 12 Monaten.* Dell Technologies ist sich der Tatsache bewusst, dass zu den heutigen Sicherheits Herausforderungen auch das Management einer sich weiterentwickelnden Bedrohungslandschaft innerhalb einer modernen Arbeitsumgebung gehört. Mit den kommerziellen Geräten von Dell können Sie bösartige Aktivitäten identifizieren und abwehren, bevor sie Ihr System gefährden. Latitude, einer der sichersten PCs der Branche**, umfasst mehrere Sicherheitsebenen, die Sie schützen, aber auch Einblicke in Bedrohungen geben, damit Sie zügig Gegenmaßnahmen ergreifen können.

Dank Abwehrmechanismen auf Hardware- und Firmware-Ebene, die speziell für unsere stark verteilte Welt entwickelt wurden, können Sie überall sicher arbeiten.



Schutz vor ständig neuen Bedrohungen

Unsere einzigartige BIOS- und Firmware-Verifizierung bietet mehr Sicherheit als andere PCs. Sie können ein beschädigtes BIOS bewerten, reparieren und wichtige Einblicke gewinnen, die eine Gefährdung durch künftige Bedrohungen reduzieren.



Identifizierung tickender Zeitbomben

Angriffsindikatoren, eine von Dell angebotene Frühwarnfunktion, suchen nach verhaltensbasierten Bedrohungen, bevor diese Schaden anrichten können.



Erkennung von Gehäusemanipulationen

Erkennen Sie unbefugte Zugriffe, z. B. eingeschleuste Schadhardware oder -software oder Daten-/Komponentendiebstahl im Systemgehäuse.



Schutz der Zugangsdaten von EndnutzerInnen

Safed, ein dedizierter FIPS Level 3-zertifizierter Sicherheitschip, hält Nutzerzugangsdaten vor Malware verborgen.



Sicherheit ab der ersten Inbetriebnahme

Strikte und hochmoderne Lieferkettenkontrollen reduzieren das Risiko von Produktmanipulationen. Optionale Add-ons wie die einzigartige gesicherte Komponentenverifizierung von Dell bieten zusätzliche Sicherheit für die Geräteintegrität.

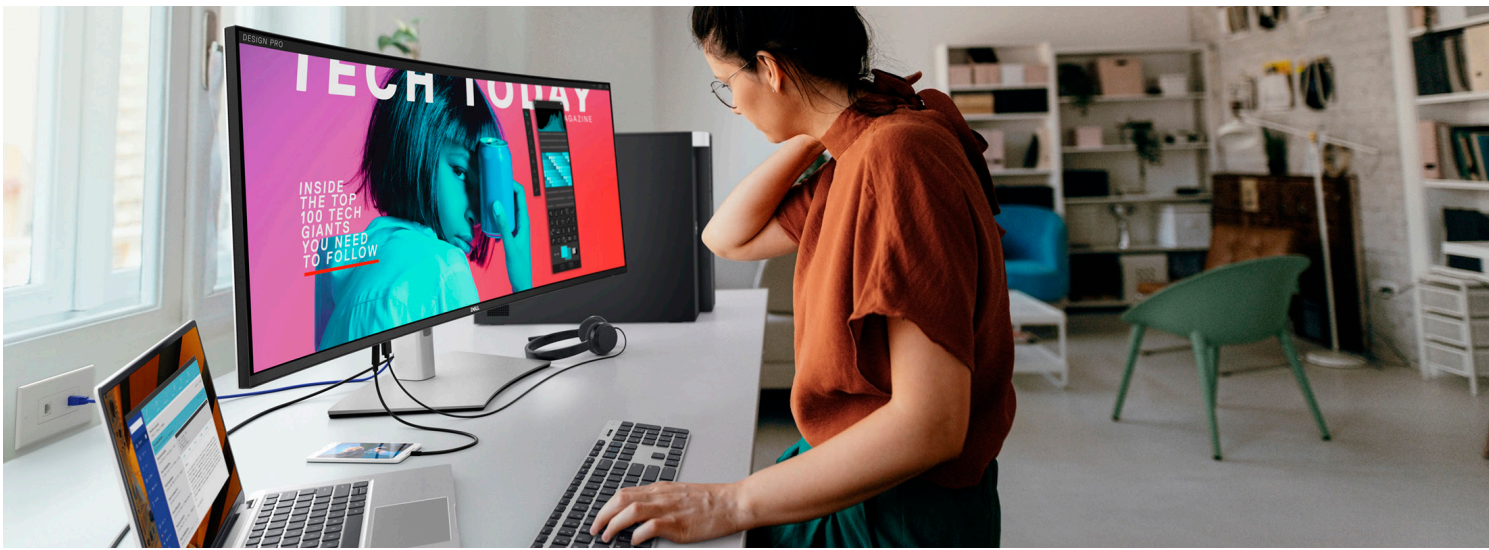


Schutz der Daten an jedem Ort

Schützen Sie sich vor Advanced Threats mit den optionalen softwarebasierten Schutzmechanismen unserer Best-of-Breed-Partner (CrowdStrike, VMware Carbon Black, Secureworks, Netskope und Absolute).

* ESG-Umfrage: Security Hygiene and Posture Management, Januar 2022

** Basierend auf einer internen Analyse von Dell, September 2022. Nicht alle Funktionen sind bei allen PCs verfügbar. Einige Funktionen müssen zusätzlich erworben werden.



EMPFOHLENE LÖSUNGEN

OFFICE



Geschwungener UltraSharp 40"-WUHD-Monitor – U4021QW

Definieren Sie Produktivität neu mit diesem revolutionären geschwungenen 40"-WUHD-5K2K-Monitor, der durch außergewöhnliche Farben und Klarheit überzeugt.



Dell Thunderbolt™ Dock – WD22TB4

Entdecken Sie die modulare Thunderbolt-Dockingstation mit austauschbaren Modulen für noch einfachere Upgrades und SuperBoost-Technologie für schnelles Laden.



UltraSharp Webcam – WB7022

Verbessern Sie Ihre Videokonferenzen durch die 4K-Webcam mit der weltweit besten Bildqualität²⁶. Sie optimiert Ihre Bilder mit einem großen Sony STARVIS™ 4K-CMOS-Sensor und AI Auto Framing.



Kabelloses Premier-Headset mit ANC – WL7022

Mit diesem für Teams zertifizierten, kabellosen Headset können Sie überall problemlos zusammenarbeiten. Es bietet aktive Geräuschunterdrückung und intelligente Sensoren, die Ihren Anruf automatisch stummschalten und die Stummschaltung aufheben.

WOHNHÄUSER



Dell UltraSharp 32"-4K-Video-Konferenzmonitor – U3223QZ

Dies ist der erste Monitor seiner Klasse mit IPS-Black-Displaytechnologie – inklusive der intelligentesten Webcam von Dell in einem 31,5"-4K-Video-Konferenzmonitor³¹.



Dell Freisprechlösung – SP3022

Die weltweit intelligenteste für Microsoft Teams zertifizierte Freisprechlösung sorgt für eine erstklassige Tonqualität in Telefonkonferenzen²⁷.



Dell Dock mit zwei Ladefunktionen – HD22Q

Die weltweit erste Laptop-Dockingstation mit einem Ständer zum kabellosen Aufladen von Qi-fähigen Smartphones oder Ohrhörern²⁸. Mobilfunkgerät nicht im Lieferumfang enthalten.



Dell Premier kabellose Tastatur und Maus für mehrere Geräte – KM7321W

Diese elegante und komfortable Kombination aus Premiumtastatur und -maus macht Multitasking zum Kinderspiel. Erledigen Sie Ihre Aufgaben mit einer der branchenbesten Akkulebenszeiten von bis zu 36 Monaten³².



Wiederaufladbarer Dell Premier Active Pen – PN7522W

Ein wiederaufladbarer Premium Active Pen mit einer Tile-Ortungsfunktion für absolute Sorgenfreiheit ermöglicht natürliches Schreiben und präzises Gestalten.

UNTERWEGS



Tragbarer Dell 14"-Monitor – C1422H

Mit dem ersten tragbaren 14"-Monitor von Dell können Sie von überall aus produktiv mit zwei Bildschirmen gleichzeitig arbeiten.



Kabellose Dell Premier wiederaufladbare Maus – MS7421W

Profitieren Sie von ununterbrochener Produktivität mit einer wiederaufladbaren Maus, die im voll aufgeladenen Zustand eine Akkulaufzeit von bis zu sechs Monaten bietet. Sie können die Maus mit bis zu drei Geräten verbinden und in nicht mal zwei Minuten wiederaufladen – so können Sie den ganzen Tag über produktiv arbeiten.



Dell 7-in-1-USB-C-Multiport-Adapter – DA310

Ein kompakter 6-in-1-Adapter mit mehreren Anschlüssen, der Video-, Netzwerk- und Datenkonnektivität sowie bis zu 90 W Power Pass-Through für Ihren Laptop bietet.



Dell EcoLoop-Lederschutzhülle 14

Die Dell EcoLoop Pro-Schutzhülle ist speziell für Produktivität und Schutz unterwegs ausgelegt, besteht aus umweltschonenden Materialien und ist für jede Lebenslage geeignet.

9440 2-IN-1-SYSTEM

| MERKMAL | TECHNISCHE DATEN |
|---|---|
| MODELLNUMMER | 9440 2-in-1-System |
| PROZESSOROPTIONEN¹ | Intel® Core™ Prozessoren der 13. Generation bis i7 vPro, RPL-U |
| BETRIEBSSYSTEM¹ | Microsoft® Windows 11 Home (64 Bit) Microsoft® Windows 11 Pro (64 Bit) Microsoft® Windows 11 Downgrade (Windows 10 Pro 64 Bit) |
| ARBEITSSPEICHEROPTIONEN^{1,2,3} | Bis zu 64 GB LPDDR5x SDRAM 6.400 MT/s (integriert) |
| CHIPSATZ¹ | In den Prozessor integriert |
| INTEL RESPONSIVENESS-TECHNOLOGIEN¹⁷ | Intel® Rapid Storage-Technologie |
| GRAFIKKARTEN^{1,15} | Intel® Iris® Xe® Grafikkarte (integriert) |
| DISPLAY¹ | 2-in-1-System 14"-QHD+-Touchscreen, 16:10, 2.560 x 1.600 Akkuschonend, IPS, reflexionsarm und schmutzabweisend, Corning® Gorilla Glass® 6 DX, 500 cd/m², 100 % sRGB, Comfort View Plus Low Blue Light, Intelligent Privacy, SafeShutter, Active Pen-Unterstützung |
| STORAGE^{1,5} | M.2-2230-PCIe/NVMe-SED-SSD, Klasse 35, 256 GB M.2-2230-PCIe/NVMe-SSD, Klasse 35, 256 GB M.2-2230-PCIe/NVMe-SSD, Klasse 35, 512 GB M.2-2230-PCIe/NVMe-SSD, Klasse 35, 1 TB M.2-2230-PCIe/NVMe-SSD, Klasse 25, 2 TB |
| SICHERHEIT¹ | Dell Sicherheitsmerkmale: Dell SafeBIOS: Überprüft mithilfe einer sicheren, vom Host unabhängigen Quelle, ob das BIOS funktioniert. Wenn der Test fehlschlägt, wird eine Kopie erfasst und in einem sicheren Bereich auf dem PC abgelegt. Dell SafeBIOS – Angriffsindikatoren: Gibt Warnmeldungen bei Erkennung bössartiger Aktivitäten aus. Dell SafeID: Der dedizierte FIPS Level 3-Sicherheitschip schützt die Zugangsdaten von EndnutzerInnen ¹ – TCG-zertifiziert. Dell SafeSupply Chain: Optionale manipulationssichere Verpackung und Löschen der Festplatte vor dem Imaging nach NIST-Standards von einer sicheren Dell Einrichtung aus. Dell SafeShutter™: Schließt automatisch den Kameraverschluss, wenn er nicht verwendet wird, sodass die Privatsphäre der NutzerInnen geschützt ist. Dell Intelligent Privacy mit Dell Optimizer 4.0: Macht den Bildschirm unsichtbar, wenn jemand über die Schulter zu schauen versucht, und blendet den Bildschirm bei Nichtnutzung ab. Intel ME Firmware-Authentifizierung (mit Intel vPro): Überprüft mithilfe einer sicheren, vom Host unabhängigen Quelle, ob kritische Firmware betriebsbereit ist. IR-Kamera mit Gesichtserkennung (Windows Hello-konform) mit ExpressSign-in 1.0 (Proximity Sensor), ExpressSign-in 2.0 (Kamerasonorik) Optionales Fingerabdruck-Lesegerät im Netzschalter (Windows Hello-konform) Optionales Touch-Fingerabdruck-Lesegerät (im Netzschalter), erweiterte Control Vault 3.0-Authentifizierung mit Zertifizierung nach FIPS 140-2 Level 2 Dell Command Update, werkseitig installiert Dell Performance Dell Trusted-Devices |
| DOCKING¹ | Dell Business Thunderbolt Dock – WD22TB4 Dell Dock mit zwei Ladefunktionen – HD22G Dell USB-C-Dockingstation – WD19S Dell Performance Dock – WD19DCS Dell Universal Dock – HD22G Dell 7-in-1-USB-C-Multiport-Adapter – DA310 |
| MULTIMEDIA¹ | SafeShutter™ (elektromechanischer Kameraverschluss) FHD-IR-Kamera mit optionalen integrierten Zusammenarbeitsfunktionen Merkmale: Low-Light-Funktion + TNR + Intelligent Privacy + IPUG + Proximity Sensor + Intel Camera Sensing Technology (ExpressSign-in 2.0™) |

Zusätzliche Softwaresicherheitsfunktionen:
Netskope™ Cloud Access Security Broker (CASB)
Netskope™ Secure Web Gateway
Netskope™ Zero Trust Private Access
VMware® Carbon Black Endpoint Standard
Bundle bestehend aus VMware® Carbon Black Endpoint Standard und Secureworks® Taegis™ XDR
VMware® Carbon Black Endpoint Advanced
VMware® Carbon Black Endpoint Enterprise
Secureworks® Taegis™ XDR
VMware® Workspace ONE Standard
VMware® Workspace ONE Advanced
VMware® Workspace ONE Enterprise
Absolute® Endpoint – Visibility
Absolute® Endpoint – Control
Absolute® Endpoint – Resilience

| MERKMAL | TECHNISCHE DATEN |
|---|--|
| MULTIMEDIA¹ | 2 nach oben und 2 nach unten gerichtete Premium-Lautsprecher, Waves MaxxAudio Pro, Smart Amplifier 2 Mikrofone mit Rauschunterdrückung Universelle Audiobuchse |
| AKKUOPTIONEN¹ | Lithium-Ionen-Akku mit 60 Wh ⁶ , ExpressCharge Boost™, ExpressCharge 1.0™ und Long Life Cycle-fähig, 3 Zellen |
| ENERGIEOPTIONEN¹ | 65-W-Netzteil, Typ C 60-W-Ultralight-Mininetzteil, Typ C 100-W-Netzteil, Typ C |
| ANSCHLUSSMÖGLICHKEITEN¹ | Microsoft Modern Standby-konform WiFi Display (Miracast) ¹⁴ WLAN-Optionen:⁸ Intel® WiFi 6E (6 bei Nichtverfügbarkeit von 6E) AX211, 2x2, 802.11ax, MU-MIMO, Bluetooth 5.3 ⁹ Optionen für mobiles Breitband:¹⁰ 5G – Intel® 5000 Advanced 5G WWAN (DW5931), eSIM, weltweit 5G – Intel® 5000 Advanced 5G WWAN (DW5931), keine eSIM, China und Türkei 5G – Intel® 5000 Advanced 5G WWAN (DW5931), eSIM-fähig, AT&T, Verizon, T-Mobile – nur USA |
| ANSCHLÜSSE, STECKPLÄTZE UND GEHÄUSE¹ | 3 Thunderbolt™ 4 mit Power Delivery und DisplayPort (USB Typ C) 1 optionales externes Nano-SIM-Kartenfach (nur WWAN) 1 universelle Audiobuchse 1 optionales Touch-Fingerabdruck-Lesegerät im Netzschalter Vorrichtung für keilförmiges Sicherheitschloss |
| TOUCHPAD | Haptisches Touchpad für die Zusammenarbeit mit 3 Bereichen |
| ABMESSUNGEN UND GEWICHT^{1,15} | 12,2" x 8,46" x 0,64" (hinten) / 0,59" (vorne) 310,5 mm x 215 mm x 16,28 mm (hinten) / 14,92 mm (vorne) Verhältnis Bildschirm zu Gehäuse: 91,5 % Ausgangsgewicht: 1,535 kg / 3,38 lb |
| EINHALTUNG VON GESETZLICHEN UND UMWELTVORSCHRIFTEN¹ | Vorschriftenmodell: P142G (2-in-1-System) Vorschriftentyp: P142G001 (2-in-1-System) ENERGY STAR EPEAT-registriert. Informationen zur länderspezifischen Registrierung und Teilnahme finden Sie unter www.epeat.net Halogenfrei/arsenfrei BFR/PVC-frei (ausschließlich Netzteil) ⁹ |
| EINGABE¹ | 10-Finger-Touchdisplay Haptisches Touchpad für die Zusammenarbeit mit 3 Bereichen Spritzwassergeschützte Tastatur mit größeren Tasten und akkufreundlicher Hintergrundbeleuchtung Wiederaufladbarer Dell Premium Active Pen PN7522W (optional, separat erhältlich) |
| SENSOREN | Low Power Vision, KI-basierte Nutzeranwesenheitserkennung, automatische Windows-Helligkeit, Gyroskop, eCompass/ Magnetometer, Beschleunigungsmesser, GPS (nur über WWAN-Karte), Unterstützung für Bildschirmdrehung, Halleffekt-Sensor, Sensor-Hub, Umgebungslichtsensor, adaptive Wärmeleistung (über Gyroskop/Beschleunigungsmesser), Dell ExpressSign-In 1.0 (über Proximity Sensor), Dell ExpressSign-in 2.0 (über Intel Camera Sensing Technology), Aktivieren/Einschalten bei offenem Deckel |
| SYSTEMMANAGEMENT¹ | Dell Optimizer Intel® vPro™ Technologie (iAMT 12) (optional, Intel WiFi® Link WLAN und ein vPro kompatibler Prozessor erforderlich), Dell Client Command Suite verfügbar (dell.com/command), Dell Client Command werkseitig installiert Update, Dell Command |
| SERVICE¹ | Eingeschränkter Vor-Ort-Hardwareservice ⁴ , standardmäßig 1 Jahr und optional verlängerbar auf 3, 4 oder 5 Jahre, und 3- bis 5-Jahres-Verträge für Dell ProSupport verfügbar ² |
| PERIPHERIE¹ | Für Latitude 9440 entwickeltes und getestetes leistungsstarkes Zubehör, das Business-Travelern eine nahtlose Produktivität ermöglicht, wo auch immer sie arbeiten. |
| NACHHALTIGKEIT | 75 % recyceltes Aluminium mit niedrigem CO2-Fußabdruck in oberer Abdeckung und Handauflage Insgesamt 35 % umweltschonende Materialien in der Tastatur: 75 % recycelter Polycarbonat-Kunststoff in den Tastenkappen, 82 % biobasiertes erneuerbares POM in den Tastenschaltern, 80 % recyceltes PET in der Tastaturhülle, 100 % recyceltes PET in der Abdeckung der Tastaturhintergrundbeleuchtung. 42 % biobasierter Gummi in den Füßen an der Unterseite des Geräts 30 % PCR in Lautsprechergehäuse 90 % recycelter Kunststoff im Akkugehäuse 28 % Plastik aus der Nähe von Ozeanen im Lüftergehäuse 50 % recycelter Kupferdraht für Gleichstromkabel im 100-W-Typ-C-Netzteil 90 % PCR-Kunststoff im 100-W-Typ-C-Netzteil 50 % PCR-Kunststoff im 65-W-Typ-C-Netzteil 50 % PCR-Kunststoff im 60-W-Typ-C-Ultralight-Mininetzteil Latitude 9440 2-in-1-Gehäuse mit CO2-armem Aluminium, was den CO2-Fußabdruck des Materials um 90 % reduziert Versand in Verpackung aus 100 % recycelten oder erneuerbaren Materialien |
| LIEFERUMFANG | Latitude 9440 2-in-1-System, Netzteil Ihrer Wahl, Netzkabel, USB-C-zu-USB-A-Nano-Dongle, Dokumentation |

Produktinweise:

- * Basierend auf einer Analyse von Dell, Oktober 2022. Dell Optimizer ist nicht für OptiPlex-Systeme der 3000 Serie, Latitude Chromebook Enterprise und Linux-basierte Geräte verfügbar. Verfügbarkeit und Umfang von Funktionen variieren je nach Modell. Weitere Details finden Sie unter: <https://www.delltechnologies.com/asset/en-us/solutions/business-solutions/technical-support/dell-optimizer-features-availability-matrix.pdf>.external
- ** Die gleichzeitige Verbindung mit mehreren Netzwerken (oder verbindungs-basiertes Teaming) ist eine neue Konnektivitätsfunktion von ExpressConnect. Es sendet und empfängt gleichzeitig Daten- und Videodatenverkehr über zwei oder mehr kabelgebundene oder kabellose Verbindungen. Die gleichzeitige Verbindung mit mehreren Netzwerken funktioniert mit kabelgebundenen und Drahtlosnetzwerken. Bei ausgewählten Dell Plattformen ist für die Verbindung zu einem zweiten Wi-Fi-Netzwerk ein USB-Wi-Fi-Adapter erforderlich. Basierend auf einer internen Analyse von Dell, September 2021.
- 1 Das Angebot kann je nach Land, Konfiguration und Betriebssystem variieren.
- 2 Ein 64-Bit-Betriebssystem ist erforderlich, um 4 GB Systemspeicher oder mehr zu nutzen.
- 3 GB steht für eine Milliarde Byte und TB für eine Billion Byte. Die tatsächliche Kapazität kann abhängig von der Betriebsumgebung sowie von bereits installierten Anwendungen entsprechend niedriger sein.
- 4 Hardwareservice: Eine Kopie der Bedingungen des Hardwareservice können Sie unter folgender Adresse anfordern: Dell USA LP, Attn: Warranties, One Dell Way, Round Rock, TX 78682, USA. Alternativ können Sie sich unter www.dell.com/warranty informieren.
- 5 Tap-to-Pay wird nicht unterstützt. Tap-to-Login wird nur mit USH SKU unterstützt.
- 6 Die angegebene Wattstundenzahl (Wh) sagt nichts über die Akkulaufzeit aus.
- 7 Intel Rapid Storage Technology erfordert als primäres Speichergerät ein Festplatten-, mSATA- oder SSD-Laufwerk. Siehe Anforderungen zum Betriebssystem
- 8 Wireless-Antenne und -Modul nur zum Zeitpunkt des Systemkaufs erhältlich. WiFi 6E (unterstützt 6-GHz-Spektrum) hängt von den regionalen gesetzlichen Vorschriften und Zertifizierungen sowie von Betriebssystem/Routern/Zugriffspunkten/Gateways ab, die die WiFi-6E-Technologie unterstützen müssen.
- 9 Das System Dell Latitude 9420 ist frei von bromierten Flammschutzmitteln (BFR-frei) und Polyvinylchlorid (PVC-frei) und erfüllt damit die Definition als BFR-/PVC-frei, wie in der iNEMI Erklärung zur „Definition elektronischer Komponenten mit niedrigem Halogenanteil (BFR-/CFR-/PVC-frei)“ festgelegt. Die Kunststoffteile enthalten weniger als 1.000 ppm (0,1 %) Brom (sofern Br-Quelle aus BFRs) und weniger als 1.000 ppm (0,1 %) Chlor (wenn Cl-Quelle aus CFRs, PVC oder PVC-Copolymeren stammt). Alle gedruckten Leiterplatten- und Substratschichten enthalten Brom/Chlor mit insgesamt weniger als 1.500 ppm (0,15 %), mit einem Höchstwert an Chlor von 900 ppm (0,09 %) und einem Höchstwert an Brom von 900 ppm (0,09 %).
- 10 Antenne und Modul für mobiles Breitband (für 2-in-1-Systeme) nur zum Zeitpunkt des Systemkaufs erhältlich. Mobiles Breitband hängt von der jeweiligen Nutzungslizenz für den Breitbanddienst des Wireless-Anbieters und der abgedeckten Region ab; es können zusätzliche Kosten anfallen. Die eSim-Technologie unterliegt der Verfügbarkeit regionaler Spediteure/Serviceanbieter und dem abonnierten Datenplan des Serviceanbieters; es können zusätzliche Kosten anfallen.
- 11 Vor-Ort-Service nach Remotediagnose: Bei einer Remotediagnose versucht ein/e Dell TechnikerIn online oder telefonisch, die Ursache Ihres Problems zu identifizieren. Unter Umständen müssen Sie das System selbst öffnen. Mehrere oder längere Sitzungen können notwendig sein. Fällt der Fehler unter den Hardwareservice von Dell (www.dell.com/warranty) und kann online oder telefonisch nicht gelöst werden, wird ein Techniker bzw. Ersatzteil entsandt (gewöhnlich innerhalb eines Werktags nach Ende der Remotediagnose). Nicht überall verfügbar. Es gelten weitere Bedingungen.
- 12 Dell Services: Verfügbarkeit und Vertragsbedingungen der Dell Services sind je nach Region unterschiedlich. Weitere Informationen finden Sie unter www.dell.com/servicesdescriptions. Weitere Informationen finden Sie unter www.dell.com/servicesdescriptions.
- 13 GB steht für 1 Milliarde Byte, TB für 1 Billion Byte. Für die Grafikunterstützung wird möglicherweise viel Systemspeicher verwendet. Dies ist abhängig von der Größe des Systemspeichers und anderen Faktoren.
- 14 Miracast Wireless-Technologie: Erfordert einen kompatiblen Medienadapter (separat erhältlich und in das Display integrierbar) und ein HDMI-fähiges Display.
- 15 Das Gewicht ist von der Konfiguration und von fertigungsbedingten Unterschieden abhängig.
- 16 Nur in den USA erhältlich.
- 17 ExpressCharge muss über die Dell Power Manager-Software aktiviert werden. Das System muss ausgeschaltet sein oder sich im Ruhemodus befinden, damit die ExpressCharge™-Funktion genutzt werden kann. Nach Erreichen der angegebenen Kapazität wird der Akku mit normaler Geschwindigkeit weiter aufgeladen. Empfohlen für die Verwendung mit dem gelieferten Dell Netzteil. Die Verwendung mit einem Netzteil geringerer Kapazität ist nicht empfehlenswert. Die Ladezeit kann variieren.
- 18 Unter Windows 10 kann das haptische Feedback innerhalb der Dell Optimizer-App angepasst werden. Unter Windows 11 kann das haptische Feedback innerhalb des Betriebssystems angepasst werden.
- 19 ExpressConnect ist ab der Dell Optimizer-Softwareversion 2.0 verfügbar. Laden Sie die neueste Version von <https://www.dell.com/support/home> herunter. Die gleichzeitige Verbindung mit mehreren Netzwerken (oder verbindungs-basiertes Teaming) ist eine neue Konnektivitätsfunktion von ExpressConnect. Es sendet und empfängt gleichzeitig Daten- und Videodatenverkehr über zwei oder mehr kabelgebundene oder kabellose Verbindungen. Basierend auf internen Analysen von Dell, Oktober 2021.
- 20 Basierend auf einer Analyse von Dell, Oktober 2022.
- 21 Basierend auf internen Dell Tests, Oktober 2022. Gilt nur für Windows-PCs.
- 22 WiFi 6E erfordert das Betriebssystem Windows 11 sowie kompatible Router. Router müssen separat erworben werden. WiFi-6E-Konnektivität ist nur an ausgewählten Standorten verfügbar. Bei Fragen zur Verfügbarkeit wenden Sie sich bitte an Ihren Serviceanbieter.
- 23 Basierend auf einer Analyse von Dell, Oktober 2022. Gilt nur für Windows-PCs.
- 24 71,9 % recycelte und 28,1 % erneuerbare Materialien in Form von FSC-Papierfasern. Prozentwerte können je nach Region leicht variieren. Gilt nicht für optionale Artikel, die zur Bestellung hinzugefügt und im Lieferumfang enthalten sind. Verpackungsmaterial aus Papier kann über kommunale Entsorgungsstellen recycelt werden (sofern verfügbar). Der Beutel für das System besteht aus recyceltem Kunststoff und kann zusammen mit anderen dünnen Kunststoffen recycelt werden. Siehe örtliche Recyclingvorgaben.
- 25 Das haptische Feedback kann über die Win11-Betriebssystemeinstellungen oder bei Win10 über Dell Optimizer angepasst werden. Um das Touchpad für die Zusammenarbeit zu aktivieren, müssen Zoom und Dell Optimizer auf dem PC installiert sein. Die Symbole des Touchpads für die Zusammenarbeit sind nur während eines Zoom-Anrufs sichtbar. Die Einstellungen für die Zusammenarbeitssymbole können über Dell Optimizer angepasst werden. Für die Liste der kompatiblen Konferenzplattformen sind Änderungen vorbehalten. Ausführlichere Anweisungen finden Sie im technischen Leitfaden.
- 26 Basierend auf einer von Dell in Auftrag gegebenen, unabhängigen Untersuchung durch 20 erfahrene WebcamnutzerInnen. Die TeilnehmerInnen bewerteten die Helligkeit, Farbsättigung und Schärfe von Live-Videos, die bei webbasierten Meetings mit der Dell UltraSharp Webcam sowie mit führenden externen, für Desktop-Videokonferenzen vorgesehenen 4K-Webcams von Mitbewerbern unter einheitlichen, sowohl kontrastarmen als auch kontrastreichen Lichtverhältnissen gestreamt wurden (keine physischen Webcams oder Marken wurden den TeilnehmerInnen gezeigt) (Juni 2021).
- 27 Basierend auf einem Vergleich mit Freisprechlösungen für Videokonferenzen von Mitbewerbern, durchgeführt von Dell im September 2021.
- 28 Für Qi-fähige Smartphones und Ohrhörer. Basierend auf einer Analyse von Mitbewerberprodukten anhand öffentlich verfügbarer Daten, November 2021.
- 29 Basierend auf einer internen Analyse, November 2022.
- 30 Basierend auf internen Tests, Stand Februar 2023
- 31 Basierend auf einer von Dell durchgeführten Analyse öffentlich verfügbarer Daten, August 2021.
- 32 Basierend auf einer Dell Analyse der Nutzungsmodell-Berechnungen für die Akkulaufzeit, Nov. 2020. Die Ergebnisse sind je nach Nutzung, Betriebsbedingungen und anderen Faktoren unterschiedlich.